



**FILO:UBA**  
Facultad de Filosofía y Letras  
Universidad de Buenos Aires

P

# El simbolismo en la cerámica de las sociedades tardías de los Valles Calchaquíes (siglos XI a XVI)

## Vol 2

Autor:

Nastri, Javier

Tutor:

Tarragó, Myriam Noemí

2005

Tesis presentada con el fin de cumplimentar con los requisitos finales para la obtención del título Doctor de la Universidad de Buenos Aires en Antropología

Posgrado



**FILO:UBA**  
Facultad de Filosofía y Letras

FILODIGITAL  
Repositorio Institucional de la Facultad  
de Filosofía y Letras, UBA

TESIS 11-7-20 v.2

Facultad de Filosofía y Letras - Universidad de Buenos Aires

FACULTAD de FILOSOFIA y LETRAS	
Nº 823.070	MESA
25 NOV 2005 DE	
Agr.	ENTRADAS

Tesis Doctoral:

**EL SIMBOLISMO EN LA CERÁMICA DE LAS  
SOCIEDADES TARDÍAS DE LOS VALLES  
CALCHAQUÍES (SIGLOS XI - XVI)**

**LÁMINAS**



Tesista: Mag. Javier Natri  
Directora: Dra. Myriam Tarragó

Buenos Aires, 2005

ÍNDICE DE LÁMINAS<sup>1</sup>

1. Valores de los atributos definidos por Ronald Weber (1978) para cada una de las fases de la cerámica santamariana.
2. Consideraciones adicionales (en negro) y diferentes a las de Weber (en rojo) establecidas por Perrota y Podestá (1974) para cada una de las fases de la cerámica santamariana.
3. Fechados radiométricos obtenidos por el Proyecto Arqueológico Yocavil para la localidad arqueológica de Rincón Chico (tomado de Greco 2005)
4. a. Curvas de calibración de los fechados radiocarbónicos de Rincón Chico asociados a urnas santamarianas (tomado de Greco 2005);  
b. La urna santamariana y sus secciones (modificado de Weber 1978)
5. Figurinas santamarianas de madera del Museo Etnológico de Berlín.
6. El área de estudio
7. Localidades de procedencia de las piezas (Mapa I)
8. Localidades de procedencia de las piezas (Mapa II)
9. Localidades de procedencia de las piezas (Mapa III)
10. Distribución espacial de los tipos de relación de diseño cuerpo-cuello

<sup>1</sup> Abreviaturas de museos empleadas:

MEJBA	Museo Etnográfico "J.B. Ambrosetti" (Buenos Aires)
	Museo Arqueológico Provincial "Eric Boman" (Santa María)
MAPEB	María)
MH	Musee de l'Homme (París)
MLP	Museo de La Plata (La Plata)
FMNH	Field Museum of Natural History (Chicago)
MAIHF	Museum of the American Indian, Heye Foundation
MFV	Museum für Völkerkunde (Viena)
MLP	Museo de La Plata (La Plata)
MPELP	Museo Prehistórico y Etnográfico Luigi Pigorini (Roma)
MJBD	Museo Jesuítico La Banda de Dios (Tafi del Valle)
MASC	Museo Arqueológico de San Carlos
MAJBA	Museo Arqueológico Juan Bautista Ambrosetti (Quilmes)

11. a. Tipos de urnas santamarianas según Bregante (1926); b. Distribución temporal de los tipos de relación de diseño cuerpo-cuello, comparadas las muestras de Perrota y Podestá (1973) y la reunida en la presente investigación.
12. Clasificaciones de la cerámica santamariana
13. Pieza nro. 1 (vista norma X) Procedencia: desconocida (MEJBA); Pieza nro. 2 (vista norma X). Procedencia: desconocida (MEJBA); Pieza nro. 4 (vista norma X). Procedencia: Amaicha (MEJBA); Pieza nro. 5 (vista norma X). Procedencia: desconocida (MEJBA).
14. Pieza nro. 9 (vista norma X). Procedencia: desconocida (MEJBA); Pieza nro.10 (vista norma X). Procedencia: desconocida (MEJBA); Pieza nro. 11 (vista norma X). Procedencia: desconocida (MAPEB); Pieza nro.11 (vista norma X'). Procedencia: desconocida (MAPEB).
15. Pieza nro. 11 (vista norma Y). Procedencia: desconocida (MAPEB); Pieza nro. 12 (vista norma X). Procedencia: desconocida (MAPEB); Pieza nro. 13 (vista norma X). Procedencia: desconocida (MAPEB); Pieza nro. 14 (vista norma X). Procedencia: desconocida (MAPEB).
16. Pieza nro. 14 (vista norma X'). Procedencia: desconocida (MAPEB); Pieza nro. 15 (vista norma X). Procedencia: desconocida (MAPEB); Pieza nro. 16 (vista norma X). Procedencia: desconocida (MAPEB); Pieza nro. 18 (vista norma X). Procedencia: desconocida (MAPEB).
17. Pieza nro. 18 (vista norma X'). Procedencia: desconocida (MAPEB); Pieza nro. 18 (vista norma Y). Procedencia: desconocida (MAPEB); Pieza nro. 18 (vista norma Y'). Procedencia: desconocida (MAPEB); Pieza nro. 19 (vista norma X). Procedencia: desconocida (MAPEB).
18. Pieza nro. 22 (vista norma X). Procedencia: Fuerte Quemado (MEJBA); Pieza nro. 22 (vista norma Y). Procedencia: Fuerte Quemado (MEJBA); Pieza nro. 23 (vista norma X). Procedencia: Fuerte Quemado (MEJBA); Pieza nro. 24 (vista norma X). Procedencia: desconocida (MAPEB).
19. Pieza nro. 25 (vista norma X). Procedencia: desconocida (MEJBA); Pieza nro. 25 (vista norma X'). Procedencia: desconocida (MEJBA); Pieza nro. 26 (vista norma X). Procedencia: desconocida (MEJBA); Pieza nro. 29 (vista norma X). Procedencia: desconocida (MEJBA).

20. Pieza nro. 30 (vista norma X). Procedencia: Tafi (MEJBA); Pieza nro. 31 (vista norma X). Procedencia: desconocida (MAPEB); Pieza nro. 31 (vista norma X'). Procedencia: desconocida (MAPEB); Pieza nro. 31 (vista norma Y). Procedencia: desconocida (MAPEB).
21. Pieza nro. 31 (vista norma Y'). Procedencia: desconocida (MAPEB); Pieza nro. 32 (vista norma X). Procedencia: desconocida (MEJBA); Pieza nro. 32 (vista norma Y). Procedencia: desconocida (MEJBA); Pieza nro. 37 (vista norma X). Procedencia: Fuerte Quemado (MEJBA).
22. Pieza nro. 38 (vista norma X). Procedencia: desconocida (MEJBA); Pieza nro. 40 (vista norma X). Procedencia: Quilmes (MAJBA); Pieza nro. 42 (vista norma X). Procedencia: El Bañado (MLP); Pieza nro. 45 (vista norma X). Procedencia: desconocida (MAPEB).
23. Pieza nro. 51 (vista norma X). Procedencia: desconocida (MEJBA); Pieza nro. 54 (vista norma X). Procedencia: desconocida (MAPEB); Pieza nro. 54 (vista norma Y). Procedencia: desconocida (MAPEB); Pieza nro. 55 (vista norma X). Procedencia: Cafayate (MEJBA).
24. Pieza nro. 59 (vista norma X). Procedencia: Santa María (MEJBA); Pieza nro. 59 (vista norma Y). Procedencia: Santa María (MEJBA); Pieza nro. 60 (vista norma X). Procedencia: Cafayate (MEJBA); Pieza nro. 61 (vista norma X). Procedencia: Cafayate (MEJBA).
25. Pieza nro. 62 (vista norma X). Procedencia: Fuerte Quemado (MEJBA); Pieza nro. 64 (vista norma X). Procedencia: Fuerte Quemado (MEJBA); Pieza nro. 65 (vista norma X). Procedencia: Quilmes (MEJBA); Pieza nro. 65 (vista norma Y). Procedencia: Quilmes (MEJBA).
26. Pieza nro. 66 (vista norma X). Procedencia: Amaicha (MEJBA); Pieza nro. 67 (vista norma X). Procedencia: Fuerte Quemado (MEJBA); Pieza nro. 68 (vista norma X). Procedencia: Fuerte Quemado (MEJBA); Pieza nro. 69 (vista norma X). Procedencia: Payogasta (MEJBA).
27. Pieza nro. 70 (vista norma X). Procedencia: desconocida (MEJBA); Pieza nro. 73 (vista norma X). Procedencia: Fuerte Quemado (MEJBA); Pieza nro. 78 (vista norma X). Procedencia: Fuerte Quemado (MEJBA); Pieza nro. 80 (vista norma X). Procedencia: desconocida (MEJBA).

28. Pieza nro. 82 (vista norma X). Procedencia: desconocida (MEJBA); Pieza nro. 83 (vista norma X). Procedencia: desconocida (MEJBA); Pieza nro. 83 (vista norma Y). Procedencia: desconocida (MEJBA); Pieza nro. 84 (vista norma X). Procedencia: desconocida (MEJBA).
29. Pieza nro. 85 (vista norma X). Procedencia: desconocida (MEJBA); Pieza nro. 86 (vista norma X). Procedencia: Fuerte Quemado (MEJBA); Pieza nro. 89 (vista norma X). Procedencia: desconocida (MEJBA); Pieza nro. 90 (vista norma X). Procedencia: desconocida (MEJBA).
30. Pieza nro. 91 (vista norma X). Procedencia: Quilmes (MEJBA); Pieza nro. 92 (vista norma X). Procedencia: Fuerte Quemado (MEJBA); Pieza nro. 95 (vista norma X). Procedencia: Caspinchango? (MEJBA); Pieza nro. 96 (vista norma X). Procedencia: Fuerte Quemado (MEJBA).
31. Pieza nro. 98 (vista norma X). Procedencia: Fuerte Quemado (MEJBA); Pieza nro. 100 (vista norma X). Procedencia: Fuerte Quemado (MEJBA); Pieza nro. 101 (vista norma X). Procedencia: Molinos (MEJBA); Pieza nro. 101 (vista norma X'). Procedencia: Molinos (MEJBA).
32. Pieza nro. 102 (vista norma Y). Procedencia: Fuerte Quemado (MEJBA); Pieza nro. 102 (vista norma Y'). Procedencia: Fuerte Quemado (MEJBA); Pieza nro. 104 (vista norma X). Procedencia: desconocida (MAPEB); Pieza nro. 104 (vista norma Y). Procedencia: desconocida (MAPEB).
33. Pieza nro. 105 (vista norma X). Procedencia: desconocida (MAPEB); Pieza nro. 105 (vista norma Y). Procedencia: desconocida (MAPEB); Pieza nro. 107 (vista norma X). Procedencia: desconocida (MAPEB); Pieza nro. 107 (vista norma Y). Procedencia: desconocida (MAPEB).
34. Pieza nro. 108 (vista norma X). Procedencia: desconocida (MAPEB); Pieza nro. 109 (vista norma X). Procedencia: desconocida (MAPEB); Pieza nro. 113 (vista norma X). Procedencia: desconocida (MAPEB); Pieza nro. 114 (vista norma X). Procedencia: desconocida (MAPEB).
35. Pieza nro. 114 (vista norma Y). Procedencia: desconocida (MAPEB); Pieza nro. 115 (vista norma X). Procedencia: desconocida (MAPEB); Pieza nro. 115 (vista norma Y). Procedencia: desconocida (MAPEB); Pieza nro. 116 (vista norma X). Procedencia: desconocida (MAPEB).

36. Pieza nro. 118 (vista norma Y). Procedencia: desconocida (MAPEB); Pieza nro. 121 (vista norma X). Procedencia: desconocida (MAPEB); Pieza nro. 122 (vista norma X). Procedencia: desconocida (MAPEB); Pieza nro. 127 (vista norma X'). Procedencia: desconocida (MAPEB).
37. Pieza nro. 131 (vista norma X). Procedencia: desconocida (MAPEB); Pieza nro. 137 (vista norma X). Procedencia: desconocida (MAPEB); Pieza nro. 137 (vista norma X'). Procedencia: desconocida (MAPEB); Pieza nro. 137 (vista norma Y). Procedencia: desconocida (MAPEB).
38. Pieza nro. 138 (vista norma Y). Procedencia: desconocida (MAPEB); Pieza nro. 141 (vista norma X). Procedencia: desconocida (MAPEB); Pieza nro. 141 (vista norma X'). Procedencia: desconocida (MAPEB); Pieza nro. 141 (vista norma Y). Procedencia: desconocida (MAPEB).
39. Pieza nro. 141 (vista norma Y'). Procedencia: desconocida (MAPEB); Pieza nro. 143 (vista norma X). Procedencia: desconocida (MAPEB); Pieza nro. 143 (vista norma X'). Procedencia: desconocida (MAPEB); Pieza nro. 143 (vista norma Y). Procedencia: desconocida (MAPEB).
40. Pieza nro. 143 (vista norma Y'). Procedencia: desconocida (MAPEB); Pieza nro. 147 (vista norma X). Procedencia: desconocida (MAPEB); Pieza nro. 151 (vista norma X). Procedencia: desconocida (MAPEB); Pieza nro. 158 (vista norma Y). Procedencia: desconocida (MAPEB).
41. Pieza nro. 161 (vista norma X). Procedencia: desconocida (MAPEB); Pieza nro. 166 (vista norma X). Procedencia: desconocida (MAPEB); Pieza nro. 168 (vista norma X). Procedencia: desconocida (MAPEB); Pieza nro. 169 (vista norma X). Procedencia: desconocida (MAPEB).
42. Pieza nro. 171 (vista norma X). Procedencia: desconocida (MAPEB); Pieza nro. 172 (vista norma X). Procedencia: desconocida (MAPEB); Pieza nro. 173 (vista norma X). Procedencia: desconocida (MAPEB); Pieza nro. 177 (vista norma X). Procedencia: desconocida (MAPEB).
43. Pieza nro. 178 (vista norma X). Procedencia: desconocida (MAPEB); Pieza nro. 180 (vista norma X). Procedencia: desconocida (MAPEB); Pieza nro. 184 (vista norma X). Procedencia: desconocida (MAPEB); Pieza nro. 185 (vista norma X). Procedencia: desconocida (MAPEB).

44. Pieza nro. 185 (vista norma X'). Procedencia: desconocida (MAPEB); Pieza nro. 189 (vista norma X). Procedencia: desconocida (MAPEB); Pieza nro. 195 (vista norma X). Procedencia: El Bañado (MLP); Pieza nro. 195 (vista norma X'). Procedencia: El Bañado (MLP).
45. Pieza nro. 197 (vista norma X). Procedencia: Lorohuasi (MLP); Pieza nro. 201 (vista norma X). Procedencia: Peñas Azules (MLP); Pieza nro. 203 (vista norma X). Procedencia: Caspinchango-Cementerio 1 (MLP); Pieza nro. 6 (vista norma X). Procedencia: Pampa Grande (MEJBA).
46. Pieza nro. 6 (vista norma X'). Procedencia: Pampa Grande (MEJBA); Pieza nro. 220 (vista norma X). Procedencia: Fuerte Quemado (MLP); Pieza nro. 220 (vista norma X'). Procedencia: Fuerte Quemado (MLP); Pieza nro. 286 (vista norma X). Procedencia: Las Mojarras (MLP).
47. Pieza nro. 286 (vista norma X'). Procedencia: Las Mojarras (MLP); Pieza nro. 352 (vista norma X). Procedencia: desconocida (EM); Pieza nro. 362 (vista norma X). Procedencia: Chiquimil (MLP); Pieza nro. 362 (vista norma X'). Procedencia: Chiquimil (MLP).
48. Pieza nro. 364 (vista norma X). Procedencia: Quilmes (FMNH); Pieza nro. 366 (vista norma X). Procedencia: Fuerte Quemado (MLP); Pieza nro. 367 (vista norma X). Procedencia: Fuerte Quemado (MLP); Pieza nro. 368 (vista norma X). Procedencia: Rincón Chico (MLP).
49. Pieza nro. 369 (vista norma X). Procedencia: San José (tomada de Quiroga 1901:144); Pieza nro. 370 (vista norma X). Procedencia: Rincón Chico (MLP); Pieza nro. 371 (vista norma X). Procedencia: Loma Rica (tomada de Quiroga 1901:144); Pieza nro. 372 (vista norma X). Procedencia: Tafi (FMNH).
50. Pieza nro. 373 (vista norma X). Procedencia: Tafi (FMNH); Pieza nro. 376 (vista norma X). Procedencia: San José (tomada de Quiroga 1901:140); Pieza nro. 378 (vista norma X). Procedencia: Amaicha (FMNH); Pieza nro. 380 (vista norma X). Procedencia: Fuerte Quemado (FMNH).
51. Pieza nro. 381 (vista norma X). Procedencia: Amaicha (FMNH); Pieza nro. 383 (vista norma X). Procedencia: Quilmes (FMNH); Pieza nro. 384 (vista norma X). Procedencia: desconocida (FMNH); Pieza nro. 386 (vista norma X). Procedencia: Amaicha (FMNH).



52. Pieza nro. 387 (vista norma X). Procedencia: El Bañado (tomada de Bruch 1911:39); Pieza nro. 389 (vista norma X). Procedencia: Quilmes (FMNH); Pieza nro. 390 (vista norma X). Procedencia: desconocida (FMNH); Pieza nro. 391 (vista norma X). Procedencia: desconocida (FMNH).
53. Pieza nro. 392 (vista norma X). Procedencia: desconocida (tomada de Boman 1908:pl IV); Pieza nro. 393 (vista norma X). Procedencia: Quilmes (MLP); Pieza nro. 394 (vista norma X). Procedencia: Fuerte Quemado (MLP); Pieza nro. 395 (vista norma X). Procedencia: desconocida (tomada de Boman 1908:pl. IV).
54. Pieza nro. 396 (vista norma X). Procedencia: Fuerte Quemado (MLP); Pieza nro. 397 (vista norma X). Procedencia: desconocida (tomada de Boman 1908: pl. V); Pieza nro. 399 (vista norma X). Procedencia: Colalao (FMNH); Pieza nro. 400 (vista norma X). Procedencia: desconocida (tomada de Boman 1908: pl. V).
55. Pieza nro. 401 (vista norma X). Procedencia: desconocida (tomada de Boman 1908: pl. V); Pieza nro. 402 (vista norma X). Procedencia: Fuerte Quemado (MLP); Pieza nro. 403 (vista norma X). Procedencia: Quilmes (FMNH); Pieza nro. 404 (vista norma X). Procedencia: Amaicha (FMNH).
56. Pieza nro. 405 (vista norma X). Procedencia: desconocida (FMNH); Pieza nro. 406 (vista norma X). Procedencia: desconocida (tomada de Boman 1908: pl. IV); Pieza nro. 407 (vista norma X). Procedencia: desconocida (tomada de Boman 1908: pl. V); Pieza nro. 409 (vista norma X). Procedencia: Quilmes (FMNH).
57. Pieza nro. 411 (vista norma X). Procedencia: Quilmes (MLP); Pieza nro. 413 (vista norma X). Procedencia: Quilmes (FMNH); Pieza nro. 414 (vista norma X). Procedencia: desconocida (FMNH); Pieza nro. 415 (vista norma X). Procedencia: Tafi (FMNH).
58. Pieza nro. 416 (vista norma X). Procedencia: Tafi (FMNH); Pieza nro. 417 (vista norma X). Procedencia: Quilmes (MLP); Pieza nro. 419 (vista norma X). Procedencia: Tafi (FMNH); Pieza nro. 420 (vista norma X). Procedencia: Fuerte Quemado (MLP).
59. Pieza nro. 421 (vista norma X). Procedencia: Amaicha (FMNH); Pieza nro. 422 (vista norma X). Procedencia: El Bañado (tomada de Bruch 1911:37); Pieza nro. 423 (vista norma X). Procedencia: Masao (MLP); Pieza nro. 425 (vista norma X). Procedencia: Amaicha (FMNH).

60. Pieza nro. 426 (vista norma X). Procedencia: Amaicha (FMNH); Pieza nro. 429 (vista norma X). Procedencia: Andalhuala (MLP); Pieza nro. 430 (vista norma X). Procedencia: Río del Arenal (tomada de Lafone Quevedo 1908: pl. III); Pieza nro. 434 (vista norma X). Procedencia: desconocida (MFV).
61. Pieza nro. 435 (vista norma X). Procedencia: desconocida (MFV); Pieza nro. 436 (vista norma X). Procedencia: Andalhuala, etc. (MFV); Pieza nro. 438 (vista norma X). Procedencia: Yasyamayo, etc. (MFV); Pieza nro. 439 (vista norma X). Procedencia: Río Santa María (MFV).
62. Pieza nro. 440 (vista norma X). Procedencia: Salas (MFV); Pieza nro. 441 (vista norma X). Procedencia: Amaicha (MFV); Pieza nro. 442 (vista norma X). Procedencia: Río Santa María (MFV); Pieza nro. 443 (vista norma X). Procedencia: Yasyamayo (MFV).
63. Pieza nro. 448 (vista norma X). Procedencia: Quilmes (MAJBA); Pieza nro. 448 (vista norma X'). Procedencia: Quilmes (MAJBA); Pieza nro. 449 (vista norma X). Procedencia: Quilmes (MAJBA); Pieza nro. 449 (vista norma X'). Procedencia: Quilmes (MAJBA).
64. Pieza nro. 450 (vista norma X). Procedencia: Fuerte Quemado (MEJBA); Pieza nro. 451 (vista norma X). Procedencia: Fuerte Quemado (MEJBA); Pieza nro. 453 (vista norma X). Procedencia: Fuerte Quemado (MEJBA); Pieza nro. 461 (vista norma X). Procedencia: Fuerte Quemado (MEJBA).
65. Pieza nro. 464 (vista norma X). Procedencia: Fuerte Quemado (MEJBA); Pieza nro. 465 (vista norma X). Procedencia: Fuerte Quemado (MEJBA); Pieza nro. 467 (vista norma X). Procedencia: Masao-Chañar Yaco (MLP); Pieza nro. 468 (vista norma X). Procedencia: desconocida (MLP).
66. Pieza nro. 470 (vista norma X). Procedencia: desconocida (MLP); Pieza nro. 474 (vista norma X). Procedencia: desconocida (MLP); Pieza nro. 477 (vista norma X). Procedencia: desconocida (MLP); Pieza nro. 478 (vista norma X). Procedencia: Santa María (MLP).
67. Pieza nro. 482 (vista norma X). Procedencia: Santa María (MLP); Pieza nro. 485 (vista norma X). Procedencia: Santa María (MLP); Pieza nro. 486 (vista norma X). Procedencia: desconocida (MLP); Pieza nro. 488 (vista norma X). Procedencia: desconocida (MLP).

68. Pieza nro. 489 (vista norma X). Procedencia: desconocida (MLP); Pieza nro. 491 (vista norma X). Procedencia: San José (MLP); Pieza nro. 493 (vista norma X). Procedencia: desconocida (MLP); Pieza nro. 495 (vista norma X). Procedencia: desconocida (MLP).
69. Pieza nro. 497 (vista norma X). Procedencia: desconocida (MLP); Pieza nro. 501 (vista norma X). Procedencia: desconocida (MLP); Pieza nro. 511 (vista norma X). Procedencia: desconocida (EM); Pieza nro. 511 (vista norma Z). Procedencia: desconocida (EM).
70. Pieza nro. 512 (vista norma X). Procedencia: Fuerte Quemado (EM); Pieza nro. 513 (vista norma X). Procedencia: Pcia. De Catamarca (EM); Pieza nro. 514 (vista norma X). Procedencia: Fuerte Quemado (EM); Pieza nro. 515 (vista norma X). Procedencia: "Calchaquí" (EM).
71. Pieza nro. 517 (vista norma X). Procedencia: desconocida (EM); Pieza nro. 518 (vista norma X). Procedencia: Fuerte Quemado (EM); Pieza nro. 519 (vista norma X). Procedencia: desconocida (EM); Pieza nro. 520 (vista norma X). Procedencia: Fuerte Quemado (EM).
72. Pieza nro. 521 (vista norma X). Procedencia: Fuerte Quemado (EM); Pieza nro. 522 (vista norma X). Procedencia: Fuerte Quemado (EM); Pieza nro. 523 (vista norma X). Procedencia: Fuerte Quemado (EM); Pieza nro. 524 (vista norma X). Procedencia: Fuerte Quemado (EM).
73. Pieza nro. 525 (vista norma X). Procedencia: Fuerte Quemado (EM); Pieza nro. 526 (vista norma X). Procedencia: Prov. de Salta (EM); Pieza nro. 527 (vista norma X). Procedencia: Fuerte Quemado (EM); Pieza nro. 528 (vista norma X). Procedencia: Fuerte Quemado (EM).
74. Pieza nro. 529 (vista norma X). Procedencia: Fuerte Quemado (EM); Pieza nro. 530 (vista norma X). Procedencia: El Bañado (EM); Pieza nro. 531 (vista norma X). Procedencia: Fuerte Quemado (EM); Pieza nro. 532 (vista norma X). Procedencia: desconocida (EM).
75. Pieza nro. 533 (vista norma X). Procedencia: Cafayate (EM); Pieza nro. 533 (vista norma Y). Procedencia: Cafayate (EM); Pieza nro. 534 (vista norma X). Procedencia: Fuerte Quemado (EM); Pieza nro. 535 (vista norma X). Procedencia: Fuerte Quemado (EM).

76. Pieza nro. 536 (vista norma X). Procedencia: Prov. de Catamarca (EM); Pieza nro. 537 (vista norma X). Procedencia: desconocida (EM); Pieza nro. 538 (vista norma X). Procedencia: desconocida (EM); Pieza nro. 539 (vista norma X). Procedencia: desconocida (EM).
77. Pieza nro. 540 (vista norma X). Procedencia: Quilmes (MAJBA); Pieza nro. 541 (vista norma X). Procedencia: desconocida (EM); Pieza nro. 542 (vista norma X). Procedencia: Prov. de Catamarca (EM); Pieza nro. 544 (vista norma X). Procedencia: Fuerte Quemado (EM).
78. Pieza nro. 551 (vista norma X). Procedencia: Fuerte Quemado (EM); Pieza nro. 554 (vista norma X). Procedencia: Fuerte Quemado (EM); Pieza nro. 563 (vista norma X). Procedencia: Fuerte Quemado (EM); Pieza nro. 564 (vista norma X). Procedencia: Fuerte Quemado (EM).
79. Pieza nro. 565 (vista norma X). Procedencia: Fuerte Quemado (EM); Pieza nro. 566 (vista norma X). Procedencia: Fuerte Quemado (EM); Pieza nro. 567 (vista norma X). Procedencia: desconocida (EM); Pieza nro. 568 (vista norma X). Procedencia: Fuerte Quemado (EM).
80. Pieza nro. 571 (vista norma X). Procedencia: desconocida (EM); Pieza nro. 572 (vista norma X). Procedencia: Fuerte Quemado (EM); Pieza nro. 575 (vista norma X). Procedencia: Prov. de Salta (EM); Pieza nro. 578 (vista norma Y). Procedencia: Prov. de Catamarca (EM).
81. Pieza nro. 580 (vista norma Y). Procedencia: desconocida (EM); Pieza nro. 586 (vista norma X). Procedencia: Fuerte Quemado (EM); Pieza nro. 590 (vista norma X). Procedencia: desconocida (EM); Pieza nro. 592 (vista norma X). Procedencia: Fuerte Quemado (EM).
82. Pieza nro. 594 (vista norma X). Procedencia: Fuerte Quemado (EM); Pieza nro. 595 (vista norma X). Procedencia: desconocida (EM); Pieza nro. 622 (vista norma X). Procedencia: Fuerte Quemado (EM); Pieza nro. 635 (vista norma X). Procedencia: Quilmes (MAJBA).
83. Pieza nro. 638 (vista norma X). Procedencia: Puerta Corral Quemado, Molino (MLP); Pieza nro. 639 (vista norma X). Procedencia: desconocida (MLP); Pieza nro. 639 (vista norma Y). Procedencia: desconocida (MLP); Pieza nro. 648 (vista norma X). Procedencia: Fuerte Quemado (MLP).

84. Pieza nro. 650 (vista norma X). Procedencia: El Bañado (MLP); Pieza nro. 652 (vista norma X). Procedencia: Cerro Chico (MLP); Pieza nro. 759 (vista norma X). Procedencia: desconocida (EM); Pieza nro. 767 (vista norma X). Procedencia: desconocida (MPELP).
85. Pieza nro. 768 (vista norma X). Procedencia: desconocida (MPELP); Pieza nro. 771 (vista norma X). Procedencia: desconocida (MPELP); Pieza nro. 774 (vista norma X). Procedencia: desconocida (MPELP); Pieza nro. 777 (vista norma X). Procedencia: desconocida (MPELP).
86. Pieza nro. 780 (vista norma X). Procedencia: desconocida (MPELP); Pieza nro. 784 (vista norma X). Procedencia: desconocida (MPELP); Pieza nro. 787 (vista norma X). Procedencia: desconocida (MPELP); Pieza nro. 788 (vista norma X). Procedencia: desconocida (MJBD).
87. Pieza nro. 793 (vista norma X). Procedencia: desconocida (MJBD); Pieza nro. 800 (vista norma X). Procedencia: Valle Calchaquí (MASML); Pieza nro. 816 (vista norma X). Procedencia: Saladillo, La Viña (MASML); Pieza nro. 818 (vista norma X). Procedencia: Arroyo Tajamar. Barranca Norte. Depto. La Viña (MASML).
88. Pieza nro. 820 (vista norma X). Procedencia: Tajamar. Barranca Norte. La Viña (MASML); Pieza nro. 822 (vista norma X). Procedencia: Saladillo. Cnel Molde. La Viña (MASML); Pieza nro. 844 (vista norma X). Procedencia: Saladillo, Cnel Moldes (MASML); Pieza nro. 847 (vista norma X). Procedencia: Ayuza, Alemania (MASML).
89. Pieza nro. 853 (vista norma X). Procedencia: desconocida (MASML); Pieza nro. 854 (vista norma X). Procedencia: Prov. de Salta (MASML); Pieza nro. 855 (vista norma X). Procedencia: Prov. de Salta (MASML); Pieza nro. 856 (vista norma X). Procedencia: desconocida (MASML).
90. Pieza nro. 857 (vista norma X). Procedencia: Prov. de Salta (MASML); Pieza nro. 858 (vista norma X). Procedencia: desconocida (MASML); Pieza nro. 859 (vista norma X). Procedencia: Peñas Azules (MASML); Pieza nro. 864 (vista norma X). Procedencia: Las Trampas, Gral. Güemes (MASML).
91. Pieza nro. 871 (vista norma X). Procedencia: Prov. de Salta (MASC); Pieza nro. 878 (vista norma X). Procedencia: Prov. de Salta (MASC); Pieza nro. 883 (vista

- norma X). Procedencia: Quilmes (MAJBA); Pieza nro. 884 (vista norma X).  
Procedencia: Quilmes (MAJBA).
92. Pieza nro. 885 (vista norma X). Procedencia: Quilmes (MAJBA); Pieza nro. 886  
(vista norma X). Procedencia: Quilmes (MAJBA); Pieza nro. 887 (vista norma  
X). Procedencia: Quilmes (MAJBA); Pieza nro. 890 (vista norma X).  
Procedencia: Quilmes (MAJBA).
93. Pieza nro. 891 (vista norma X). Procedencia: Quilmes (MAJBA); Pieza nro. 903  
(vista norma X). Procedencia: Quilmes (MAJBA); Pieza nro. 906 (vista norma  
X). Procedencia: Quilmes (MAJBA); Pieza nro. 907 (vista norma X).  
Procedencia: Quilmes (MAJBA).
94. Pieza nro. 908 (vista norma X). Procedencia: Quilmes (MAJBA); Pieza nro.  
911 (vista norma X). Procedencia: Quilmes (MAJBA); Pequeña vasija Nazca  
de la costa Sur del Perú con simetría falseada a partir de la cantidad  
diferencial de líneas negras en el cuerpo de las aves (EM); Pequeño vaso de  
cerámica Nazca con asa puente y decoración de serpientes intercaladas (EM).
95. Pieza nro. 505 (vista norma X). Procedencia: La Viña (MLP); Pieza nro. 505  
(vista norma X'). Procedencia: La Viña (MLP); Pieza nro. 813 (vista norma X).  
Procedencia: desconocida (MASML); Pieza nro. 831 (vista norma X).  
Procedencia: Ablomé, Cabra Corral, La Viña (MASML).
96. Pieza nro. 835 (vista norma X). Procedencia: Saladillo, Cnel. Moldes La Viña  
(MASML); Pieza nro. 839 (vista norma X). Procedencia: Ayuza, Guachipas  
(MASML); Pieza nro. 842 (vista norma X). Procedencia: Ayuza, Alemania,  
Guachipas (MASML); Pieza nro. 845 (vista norma X). Procedencia: La Chacra,  
Cnel Moldes, La Viña (MASML)
97. Pieza nro. 846 (vista norma X). Procedencia: Ayuza, Guachipas (MASML); Pieza  
nro. 825 (vista norma X). Procedencia: Saladillo. Cnel Molde. La Viña  
(MASML); Pieza nro. 492 (vista norma X). Procedencia: desconocida (MLP);  
Pieza nro. 511 (vista norma X'). Procedencia: "Calchaquí" (EM).
98. Pieza nro. 542 (vista norma X'). Procedencia: Prov. de Catamarca (EM); Pieza  
nro. 546 (vista norma X). Procedencia: Prov. de Catamarca (EM); Pieza nro. 550  
(vista norma X). Procedencia: Prov. de Catamarca (EM); Pieza nro. 556 (vista  
norma X). Procedencia: desconocida (EM).

99. Pieza nro.617 (vista norma X). Procedencia: desconocida (EM); Pieza nro. 644 (vista norma X). Procedencia: desconocida (MLP); Pieza nro. 645 (vista norma X). Procedencia: desconocida (MLP); Pieza nro. 753 (vista norma X). Procedencia: desconocida (MPELP).
100. Estructuras duales de complementariedad simbólica en torno a las urnas santamarianas.

Lámina 1: Valores de los atributos considerados por Weber para cada una de sus fases de la cerámica santamariana.

Fases / Atributos	I	II	III	IV	V
<b>Proporción cuerpo-cuello</b>	Menor a 1	Menor a 1	Aproximadamente igual a 1	De 1 a 1.4	Mayor a 1.4
<b>Forma del cuerpo</b>	Cilíndrico	Ovaloide con lados rectos	Comunmente ovaloide	Esférico	Elipsoidal
<b>Ángulo del cuello</b>	140° o menos (marcado)	De 140° a 160°	De 140° a 160°	De 140° a 160°	De 160° a 180°
<b>Cuello</b>	Vertical	Alta proporción de cuellos verticales	Paredes externas cóncavas	Evertido	Evertido
<b>Base</b>	Modificada	Modificada	Generalmente modificada	Generalmente modificada	Sin modificar
<b>Labio</b>	Modificado	Tendencia a la modificación	Generalmente modificado	Modificado y sin modificar	Sin modificar
<b>Asas</b>	Bajas	Bajas	Generalmente bajas	En la mitad o altas	En la mitad o altas
<b>Constricción</b>	Sí	Casi siempre	Con y sin	No	No
<b>Diseño</b>	En campos plenos. Presencia de negativo. Pocos elementos lineales	Con campos de color	Campos de diseño y elementos lineales	Lineal	Tendencia a lo lineal
<b>Mejillas</b>	No significativas	Divididas en dos bandas o suris	Divididas en dos bandas	Suris atomizados	Divididas en tres bandas
<b>Diseño del cuerpo</b>	Similar al de la fase II	Con brazos y tripartitos	Insignificante	Tripartito con suris	Con ondas, campos curvos hacia arriba y hacia abajo
<b>Relieve</b>	Sí	Frecuente	Raro	No	Adornos
<b>Banda interna</b>	Plena	Plena	Plenos y diseños	Diseños complejos	Irregulares
<b>Ojos</b>	Pupila de raya muy frecuente	Pupila de raya muy frecuente	Concéntricos y con pupilas de puntos	Triangulares	Con forma de gota a partir de líneas casi verticales
<b>Lágrimas</b>	No significativas	No significativas	No significativas	Raras	Onduladas
<b>Boca</b>	Pequeñas y rectangulares, o ausentes	Pequeñas bocas rectangulares	Cuadrangulares	Largas y curvas	Largas y curvas
<b>Suri</b>	Naturalistas	Naturalistas	Naturalistas y con cruces	Felinizados	Felinizados
<b>Cabezas de serpiente</b>	Sí	En forma de "M" y "doble cuatro"	En forma de "M" y "doble cuatro"	En forma de "M"	Triangulares
<b>Brazos</b>	Modelados con puco y pintados rojos	Pintados rojos	Pintados rojos y negros	Pintados plenos	Pintados plenos
<b>Banda lateral</b>	Siempre continua	Continuas o discontinuas	Discontinua	Discontinua	Discontinua
<b>Color</b>	Tricolor	Domina el tricolor	Domina el tricolor	Casi siempre bicolor	Bicolor



Lámina 2: Valores de los atributos considerados por Perrota y Podestá (1974), diferentes a los consignados por Weber (1978).

Fase	0	I	II	III	IV	V
<b>Atributos</b>						
<b>Proporción cuerpo-cuello</b>	0.5					
<b>Forma del cuerpo</b>	Una gran constricción divide el cuerpo en dos	Abarrilada				
<b>Ángulo del cuello</b>	Menor a 140°					
<b>Cuello</b>	Vertical o con tendencia a cerrarse hacia la boca. Proporción alt. cuello/diám. Mín.=1	Recto o cerrándose hacia la boca. Proporción alt. cuello/diám. Mín.=1	Proporción altura del cuello/diám. Mín.=1	Recto vertical. Proporción altura del cuello/diám. Mín.=1.2	Lados rectos o cóncavos. Proporción alt. cuello/diám. Mín.=1.5	Lados cóncavos. Proporción alt. cuello/diám. Mín.=2
<b>Asas</b>	Bajas			Bajas		Altas
<b>Constricción</b>	Bien marcada	Muy marcada				
<b>Diseño</b>	Zonas llenas, negativos, ausencia de figuración					
<b>Mejillas</b>	Ausencia de cara. Diseños geométricos. Si hay mejilla sólo aparecen los ojos.	Zonas llenas de color; simetría refleja o rotacional	Óvalos rellenos de reticulados. Simetría refleja y en pocos casos rotacional	Serpientes en zig-zag o escalonadas y elementos geométricos. Simetría rotacional	<b>Guerreros, cabezas trofeo. Simetría refleja.</b>	Simetría refleja o rotacional
<b>Diseño del cuerpo</b>	Escalonados, dameros, frecuente ausencia de banda central	<b>Predomina la división tripartita</b>	Predomina la división tripartita	<b>Con brazos principalmente</b>	Tripartito o con brazos, con suris y batracios	Reticulados de línea fina, dameros o suris, serpientes bicéfalas.
<b>Relieve</b>	No		Sí	<b>Ausente</b>	No	Adornos por encima de las asas
<b>Banda interna</b>	Plena					
<b>Boca</b>	Ausente				Triangulares	
<b>Suri</b>	Ausente	Lineal	Escasa representación		Abundantes	<b>Polluelos y suris naturalistas</b>
<b>Cabezas de serpiente</b>	Ausente, en su lugar, grandes cabezas de sapos como en San José	<b>Ausente</b>	Escasa representación		Abundantes	<b>Todas las variedades</b>
<b>Brazos</b>	Ausentes	En relieve	<b>Modelados en relieve</b>	Pintados rojos y negros	<b>Modelados en relieve<sup>1</sup></b>	
<b>Banda lateral</b>	A veces continua y ancha	<b>A veces</b> continua		Discontinua	Fina u otros diseños	Volutas, serpientes, guardas, cabezas-trofeo
<b>Color</b>	Tricolor		<b>Siempre tricolor</b>		<b>siempre bicolor</b>	

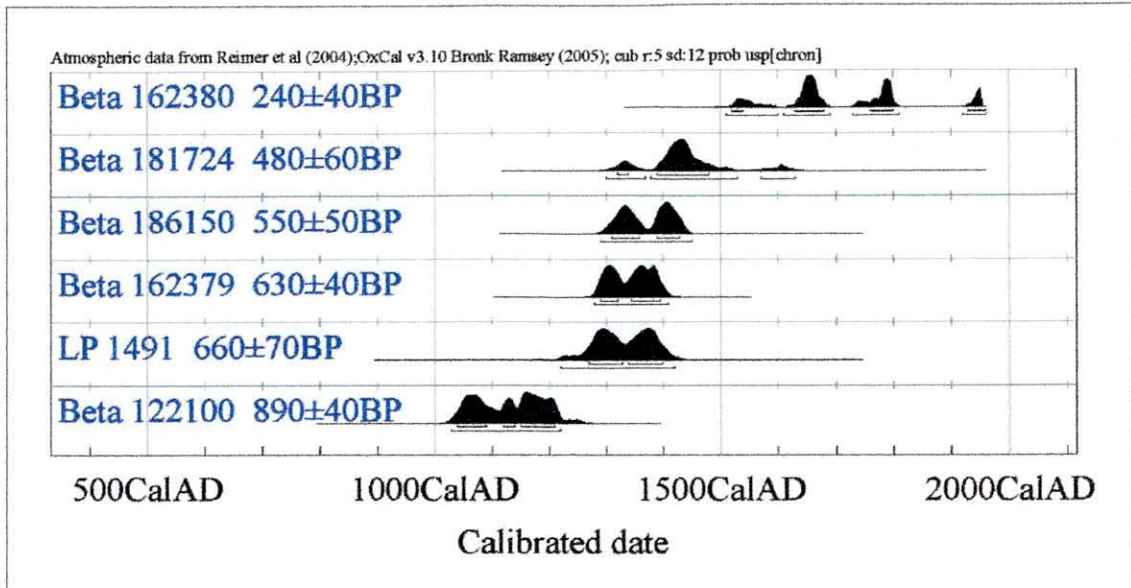
<sup>1</sup> Se trataría este de un error (al igual que cuando establecen la proporción cuello/cuerpo de la fase V como igual a 4!), dado que en el mismo acápite consignan que no existe apelación al relieve en la fase IV (Perrota y Podestá 1974).

Lámina 3: Fechados radiométricos para la localidad arqueológica de Rincón Chico (tomado de Greco 2005).

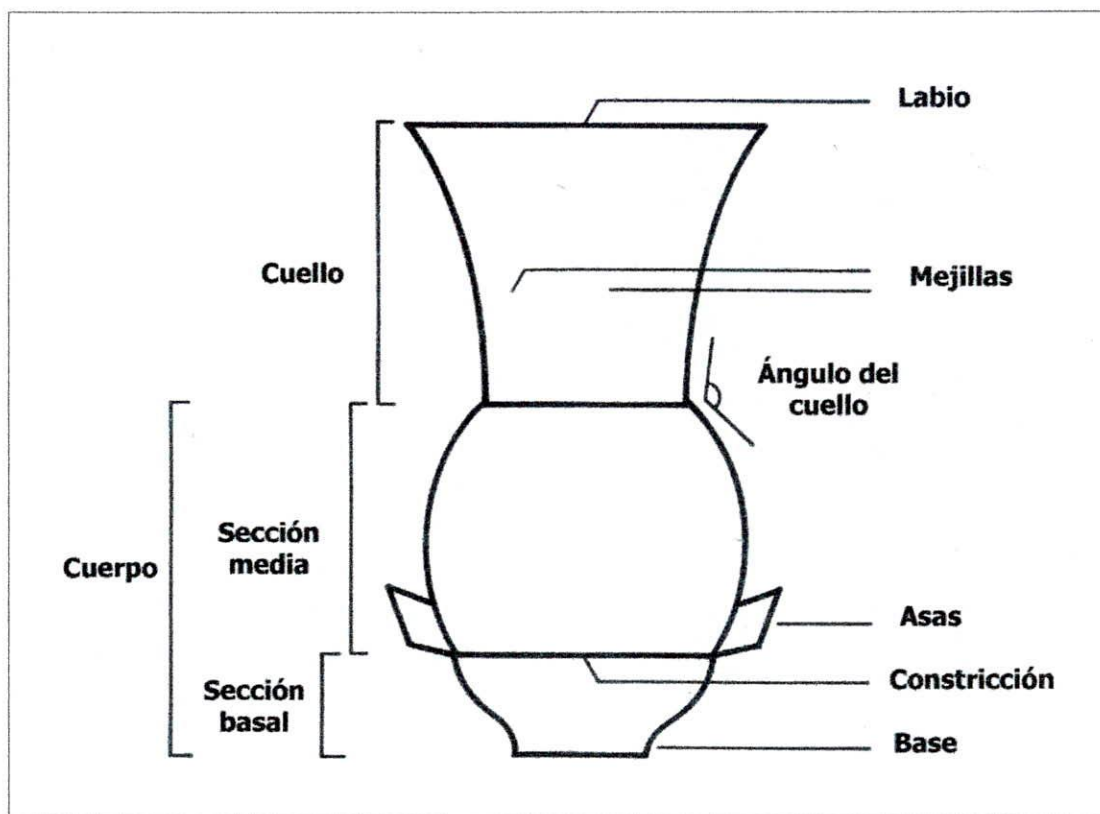
curva de calibración: IntCal04 (Reimer et al. 2004). Todos los fechados corregidos por Delta C-13 = - 25 ± 2 o/oo (estimado para Carbón vegetal)

#	Sitio	Estructura	Nº Proc.	Cód. Lab.	Método	Edad C14	D.E.	Cal -1S	Cal + 1S	Cal -2S	Cal +2S	Material
	RCh 1	Megalito 25	548	LP 1336	Conv.	moderno						Carbón V
	RCh 15	MM	532	LP 1009	Conv.	150	70	1660	1950	1650	1960	Carbón V
	RCh 15	MM	534	LP 1021	Conv.	210	60	1640	1960	1520	1960	Carbón V
	RCh 14	1	588	LP 1014	Conv.	220	60	1520	1960	1510	1960	Carbón V
	RCh 1	Megalito 39	733	Beta 162380	AMS	240	40	1520	1960	1510	1960	Óseo (colágeno)
	RCh 1	Megalito 7 - Rec. 139	730	LP 1350	Conv.	310	60	1490	1650	1400	1800	Carbón V
	RCh 14	1	578.2 y 578.4	LP 1015	Conv.	430	60	1410	1620	1400	1640	Carbón V
	RCh 21	U C10		Beta 181724	AMS	480	60	1320	1480	1300	1630	Oseo Hum
	RCh 12	1	637	Beta 130222	Conv.	490	50	1400	1455	1300	1490	Carbón V
	RCh 1	Plaza 111	724	LP 1426	Conv.	490	70	1310	1480	1290	1630	Carbón V
	RCh 15	MO	497/8	LP 713	Conv.	500	60	1320	1460	1290	1620	Carbón V
	RCh 21	C8		Beta 186150	AMS	550	50	1310	1430	1290	1450	Carbón V
	RCh 13	1	620	Beta 131674	Conv.	560	60	1310	1430	1290	1440	Carbón V
	RCh 1	302	442	Beta 131673	Conv.	560	70	1300	1430	1280	1450	Carbón V
	RCh 15	MO	497/12	LP 728	Conv.	570	60	1300	1420	1290	1440	Carbón V
	RCh 1	246	359.10	LP 990	Conv.	580	80	1300	1420	1270	1450	Carbón V
	RCh 15	2	197	LP 436	Conv.	620	90	1290	1410	1220	1450	Carbón V
	RCh 1	Megalito 25	547	Beta 162379	AMS	630	40	1290	1395	1280	1410	Óseo (colágeno)
	RCh 15	MO	796/1	LP 1461	Conv.	650	60	1280	1400	1260	1420	Carbón V
	RCh 15	MO	54	LP 401	Conv.	660	70	1270	1400	1220	1420	Carbón V
	RCh 8	2	798/1	LP 1491	Conv.	660	70	1270	1400	1220	1420	Carbón V
	RCh 15	1	154.2	LP 416	Conv.	680	110	1240	1410	1050	1450	Carbón V
	RCh 1	161	466.5 y 503	LP 771	Conv.	720	60	1220	1390	1180	1400	Carbón V
	RCh 15	3	223.12	LP 451	Conv.	820	80	1050	1280	1020	1300	Carbón V
	RCh 1	214	709	LP 1414	Conv.	830	60	1150	1270	1040	1280	Carbón V
	RCh 15	2	221	LP 459	Conv.	830	90	1050	1280	1010	1300	Carbón V
	RCh 25		624	Beta 122100	AMS	890	40	1040	1210	1030	1220	Óseo (colágeno)
	RCh 15	MO	52	LP 392	Conv.	890	60	1040	1220	1020	1260	Carbón V
	RCh 18	2	138.4	LP 428	Conv.	890	100	1030	1220	970	1290	Carbón V
	RCh 1	116		AC 1493	Conv.	950	130	980	1220	750	1300	Oseo Hum
	RCh 15	MO	34	LP 248	Conv.	960	70	1010	1160	890	1230	Carbón V
	RCh 18	2	150	LP 471	Conv.	1020	90	890	1160	800	1220	Carbón V
	RCh 15	1	154.1	LP 529	Conv.	1175	70	770	970	680	990	Carbón V

## Lámina 4



4.a. Curvas de calibración de los fechados radiocarbónicos de Rincón Chico asociados a urnas santamarianas (tomado de Greco 2005)



4.b. La urna santamariana y sus secciones (modificado de Weber 1978)

Lámina 5



Piezas Nro. VC 4850 y VC 4849  
del Museo Etnológico de Berlín (EM)



Pieza Nro. VC 1717 (EM)



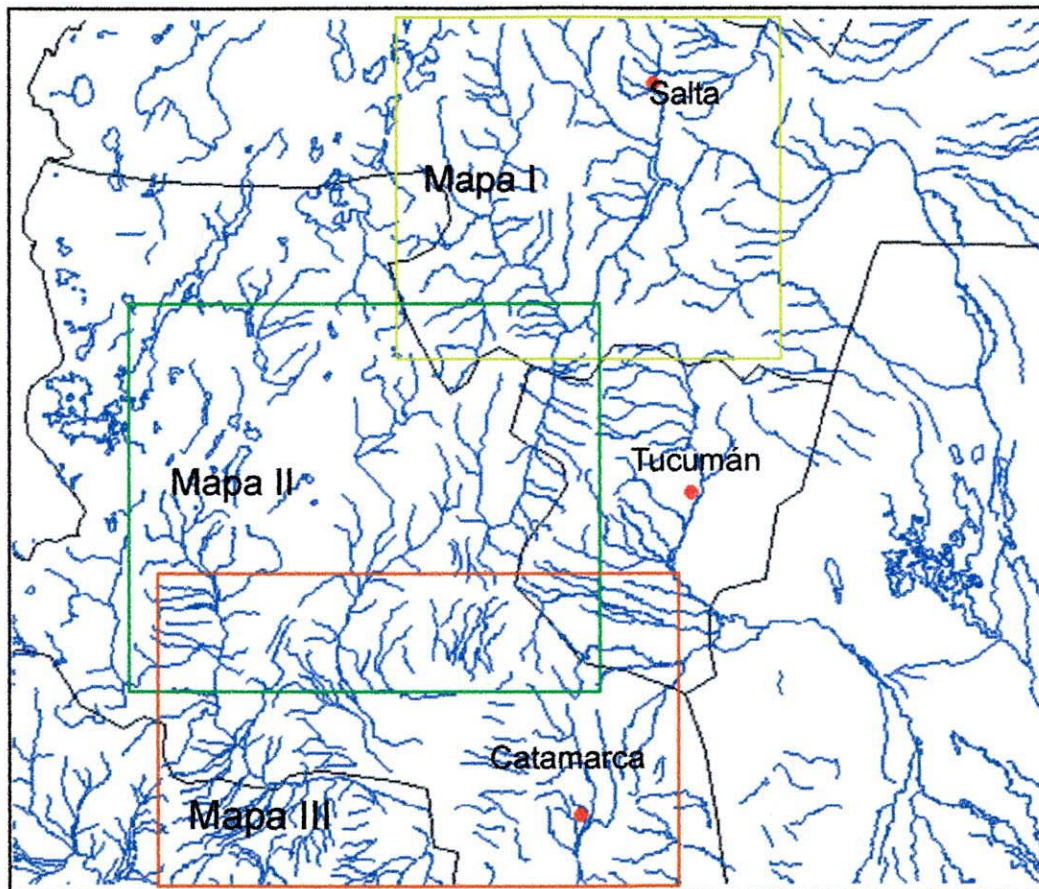
Pieza Nro. VC 4874 (EM)



Dorso de la Pieza Nro. VC 4874(EM)

Lámina 6

Area de Estudio.  
(con ubicación de los Mapas I, II y III)

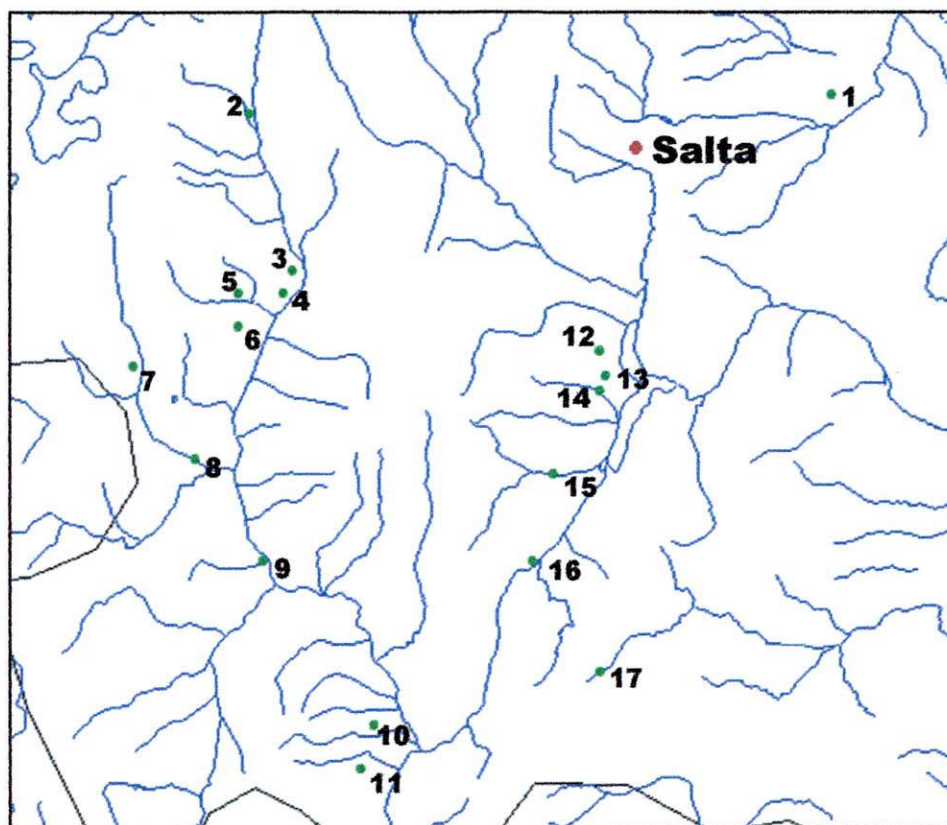


50 0 50 100 kilómetros



## Lámina 7

### Localidades de procedencia de las Piezas. (Mapa I)



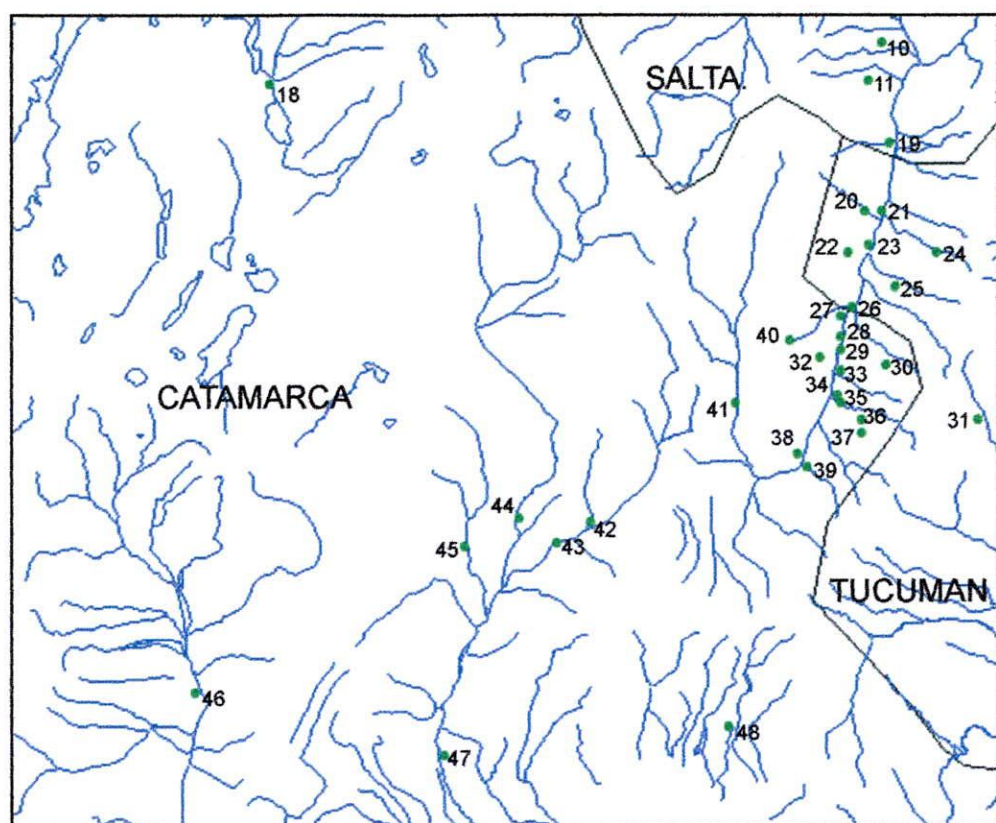
20 0 20 40 kilómetros



- |                   |               |                      |
|-------------------|---------------|----------------------|
| 1. Las Trampas.   | 7. Luracatao. | 13. Saladillo.       |
| 2. La Poma.       | 8. Molinos.   | 14. Coronel Moldes.  |
| 3. Payogasta.     | 9. Angastaco. | 15. La Viña.         |
| 4. Quipón.        | 10. Animaná.  | 16. Ayuza, Alemania. |
| 5. Cachi Adentro. | 11. Cafayate. | 17. Pampa Grande.    |
| 6. La Paya.       | 12. Osma.     |                      |

## Lámina 8

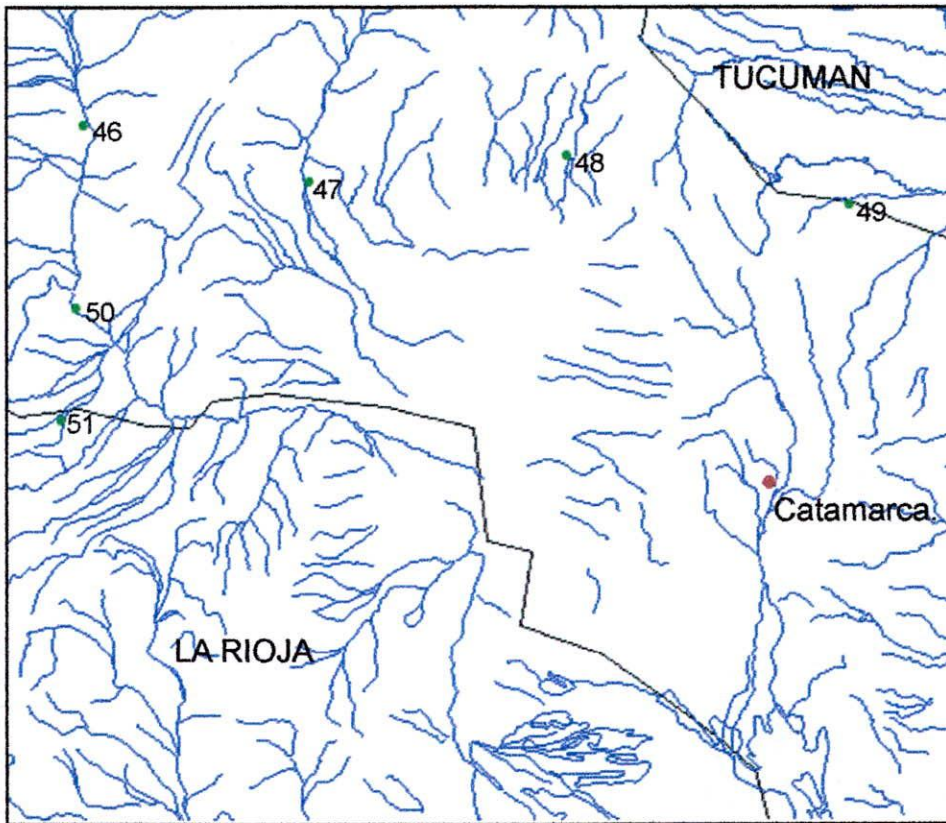
### Localidades de Procedencias de las Piezas. (Mapa II)



- |                               |                           |                         |
|-------------------------------|---------------------------|-------------------------|
| 10. Animaná.                  | 30. Caspinchango.         | 44. Villavil - Hualfín. |
| 11. Cafayate.                 | 31. Tafí.                 | 45. Corral Quemado.     |
| 18. Antofagasta de la Sierra. | 32. Rincon Chico.         | 46. Medanito.           |
| 19. Tolombón.                 | 33. Lorohuasi.            | 47. Belén.              |
| 20. Carrizal.                 | 34. San José.             | 48. Andalgalá.          |
| 21. Colalao.                  | 35. Chiquimil.            |                         |
| 22. Quílmes.                  | 36. Andalhuala.           |                         |
| 23. El Bañado.                | 37. Ampajango.            |                         |
| 24. Yasyamayo.                | 38. Cerro Mendocino.      |                         |
| 25. Amaicha.                  | 39. Punta de Balasto.     |                         |
| 26. El Paso.                  | 40. Morro del Fraile.     |                         |
| 27. Fuerte Quemado.           | 41. Famabalasto.          |                         |
| 28. Las mojaras.              | 42. Nacimiento de Arriba. |                         |
| 29. Santa María.              | 43. Nacimiento de Abajo.  |                         |

Lámina 9

Localidades de Procedencia de las Piezas.  
(Mapa III)

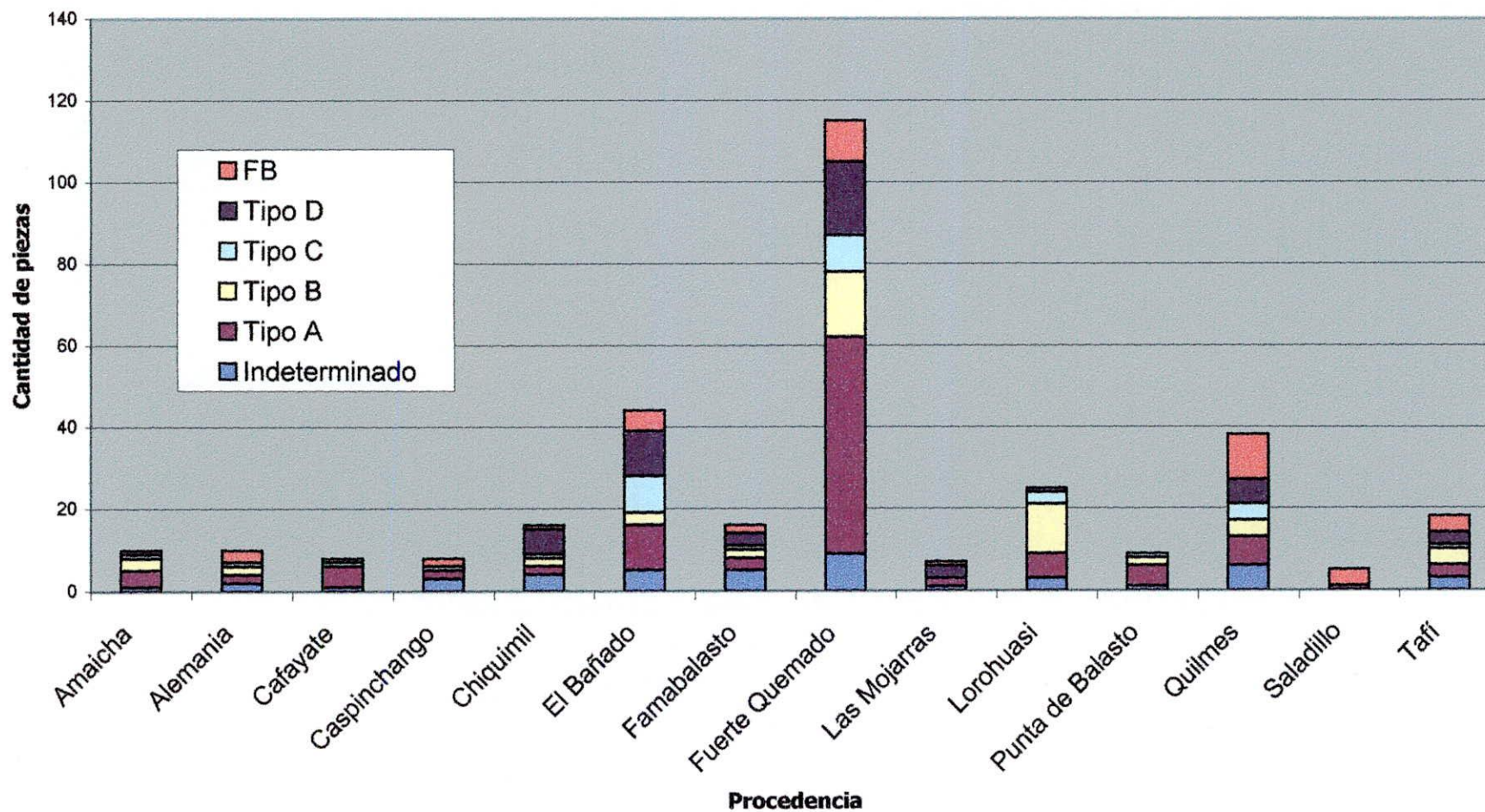


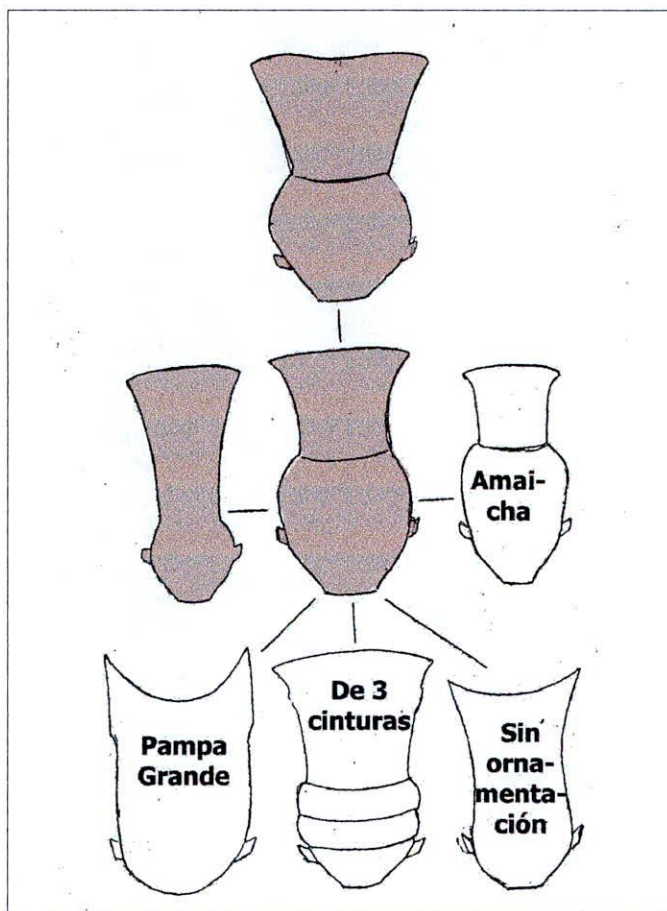
20 0 20 40 kilómetros

- |                |                              |
|----------------|------------------------------|
| 46. Medanito.  | 49. San José de Trancas.     |
| 47. Belén.     | 50. Santa Rosa de Tinogasta. |
| 48. Andalgalá. | 51. Costa de Reyes.          |



Lámina 10: Distribución espacial de las variantes de relación de diseño cuerpo cuello (sensu Perrota y Podestá)





11.a. Tipos de urnas santamarianas según Bregante (1926)

Fase	A	B	C	D	FB
V	0%	35%	0%	10%	55%
IV	0%	40%	0%	23%	37%
III	15%	60%	20%	5%	0%
II	44%	8%	32%	16%	0%
I	20%	28%	36%	4%	12%
0	10%	0%	0%	0%	90%

Fase	A	B	C	D	FB	Indeterminadas
V	14%	5%	5%	29%	24%	23%
IV	16%	11%	1%	50%	6%	16%
III	33%	29%	13%	8%	5%	12%
I-II	36%	12%	12%	16%	8%	16%
0	19%	0%	6%	0%	56%	19%

11.b. Distribución de los tipos de relación de diseño cuerpo-cuello a lo largo de la secuencia de fases, comparados los resultados de Perrota y Podestá (arriba) y los de la presente investigación (abajo).

Lámina 12: Clasificaciones de la cerámica santamariana

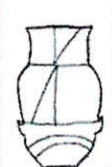
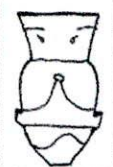
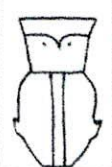


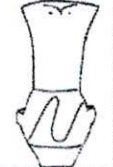

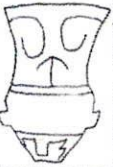



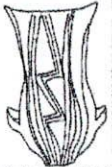




BREGANTE		Amaicha	Santa María					Valle Arriba	Molinos	Pampa Grande	De 3 cinturas	De sección elíptica	Sin ornamentación	Rojas	Piriformes	Emparentadas
SERRANO	Urnas Clásicas					Ovoides de cuello largo	El Rincón					De decoración vertical				
MÁRQUEZ MIRANDA Y CIGLIANO	Santa María tricolor				Santa María bicolor											
WEBER		I	II	III	IV	V										
PERROTA Y PODESTÀ	0	I	II	III	IV	V										
																

Lámina 13



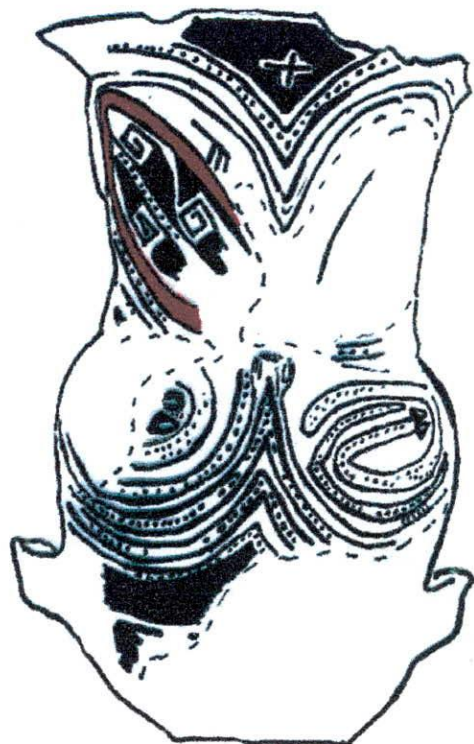
Pieza Nro. 1 (norma X)  
Procendencia: Desconocida (MEJBA)



Pieza Nro. 2 (norma X)  
Procendencia: Desconocida (MEJBA)



Pieza Nro. 4 (norma X)  
Procendencia: Amaicha (MEJBA)



Pieza Nro. 5 (norma X)  
Procendencia: Desconocida (MEJBA)

Lámina 14



Pieza Nro. 9 (norma X)  
Procendencia: Desconocida (MEJBA)



Pieza Nro. 10 (norma X)  
Procendencia: Desconocida (MEJBA)



Pieza Nro. 11 (norma X)  
Procendencia: Desconocida (MAPEB)

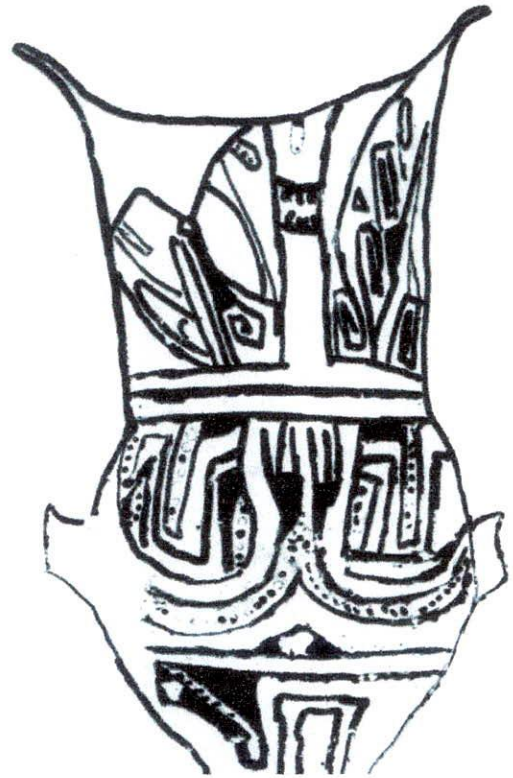


Pieza Nro. 11 (norma X')  
Procendencia: Desconocida (MAPEB)

Lámina 15



Pieza Nro. 11 (norma Y)  
Procendencia: Desconocida (MAPEB)



Pieza Nro. 12 (norma X)  
Procendencia: Desconocida (MAPEB)



Pieza Nro. 13 (norma X)  
Procendencia: Desconocida (MAPEB)



Pieza Nro. 14 (norma X)  
Procendencia: Desconocida (MAPEB)

Lámina 16



Pieza Nro. 14 (norma X')  
Procedencia: Desconocida (MAPEB)



Pieza Nro. 15 (norma X)  
Procedencia: Desconocida (MAPEB)



Pieza Nro. 16 (norma X)  
Procedencia: Desconocida (MAPEB)



Pieza Nro. 18 (norma X)  
Procedencia: Desconocida (MAPEB)

Lámina 17



Pieza Nro. 18 (norma X')  
Procedencia: Desconocida (MAPEB)



Pieza Nro. 18 (norma Y)  
Procedencia: Desconocida (MAPEB)



Pieza Nro. 18 (norma Y')  
Procedencia: Desconocida (MAPEB)



Pieza Nro. 19 (norma X)  
Procedencia: Desconocida (MAPEB)



Lámina 18



Pieza Nro. 22 (norma X)  
Procedencia: Fuerte Quemado (MEJBA)



Pieza Nro. 22 (norma Y)  
Procedencia: Fuerte Quemado (MEJBA)



Pieza Nro. 23 (norma X)  
Procedencia: Fuerte Quemado (MEJBA)



Pieza Nro. 24 (norma X)  
Procedencia: Desconocida (MAPEB)

Lámina 19



Pieza Nro. 25 (norma X)  
Procendencia: Desconocida (MEJBA)



Pieza Nro. 25 (norma X')  
Procendencia: Desconocida (MEJBA)

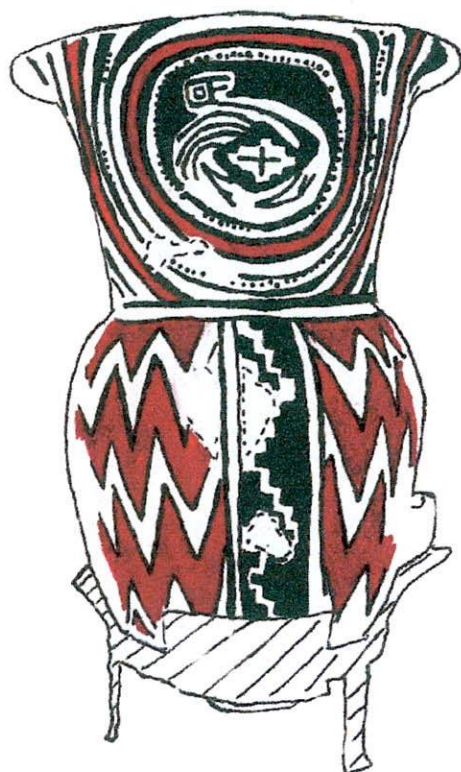


Pieza Nro. 26 (norma X)  
Procendencia: Desconocida (MEJBA)

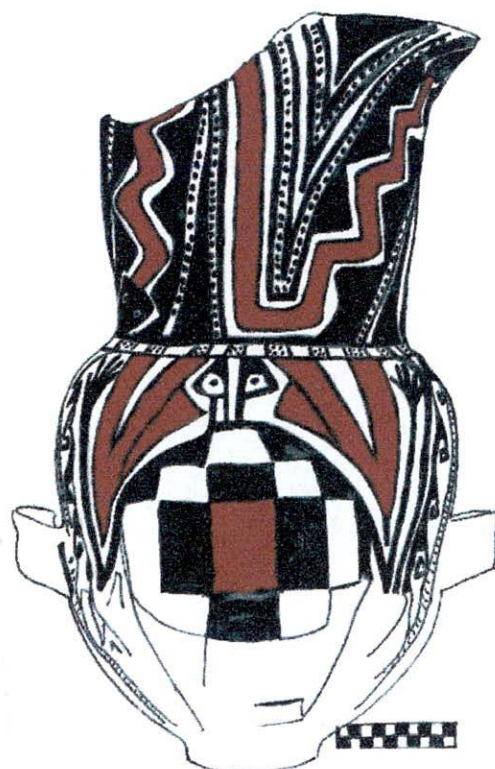


Pieza Nro. 29 (norma X)  
Procendencia: Desconocida (MEJBA)

Lámina 20



Pieza Nro. 30 (norma X)  
Procedencia: Tafí (MEJBA)



Pieza Nro. 31 (norma X)  
Procedencia: Desconocida (MAPEB)



Pieza Nro. 31 (norma X')  
Procedencia: Desconocida (MAPEB)



Pieza Nro. 31 (norma Y)  
Procedencia: Desconocida (MAPEB)

Lámina 21



Pieza Nro. 31 (norma Y')  
Procedencia: Desconocida (MAPEB)



Pieza Nro. 32 (norma X)  
Procedencia: Desconocida (MEJBA)

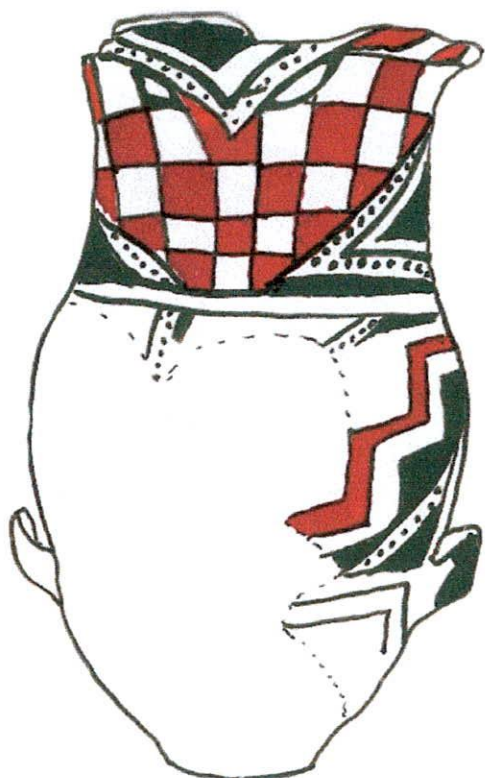


Pieza Nro. 32 (norma Y)  
Procedencia: Desconocida (MEJBA)

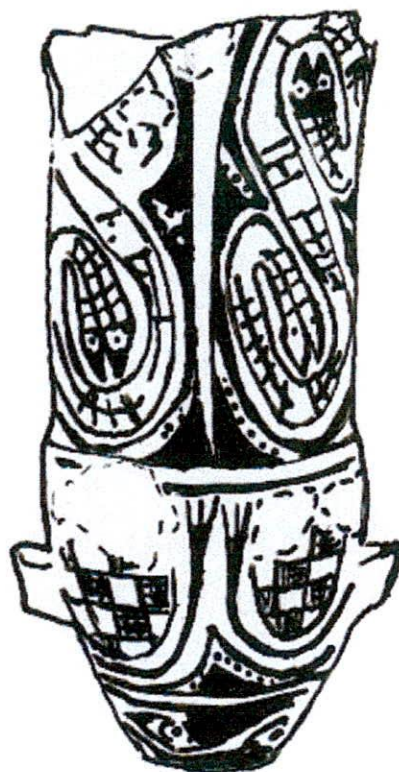


Pieza Nro. 37 (norma Y)  
Procedencia: Fuerte Quemado (MEJBA)

Lámina 22



Pieza Nro. 38 (norma X)  
Procedencia: Desconocida (MEJBA)



Pieza Nro. 40 (norma X)  
Procedencia: Quilmes (MAJBA)



Pieza Nro. 42 (norma X)  
Procedencia: El Bañado (MLP)



Pieza Nro. 45 (norma X)  
Procedencia: Desconocida (MAPEB)

Lámina 23



Pieza Nro. 51 (norma X)  
Procedencia: Desconocida (MEJBA)



Pieza Nro. 54 (norma X)  
Procedencia: Desconocida (MAPEB)

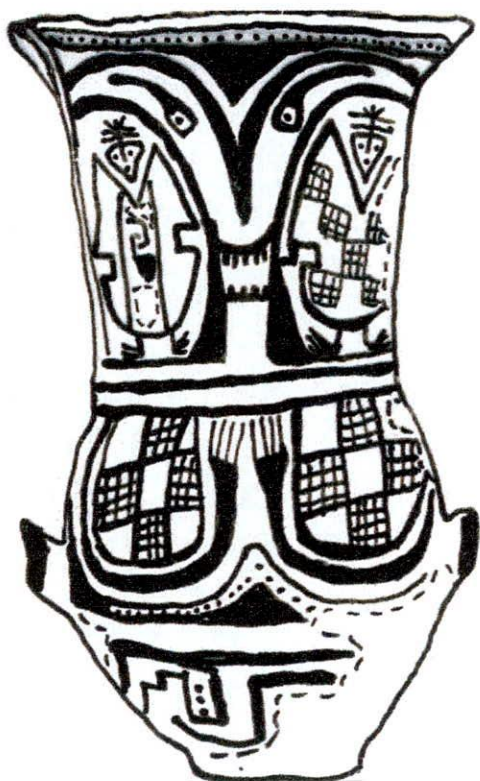


Pieza Nro. 54 (norma Y)  
Procedencia: Desconocida (MAPEB)



Pieza Nro. 55 (norma X)  
Procedencia: Cafayate (MEJBA)

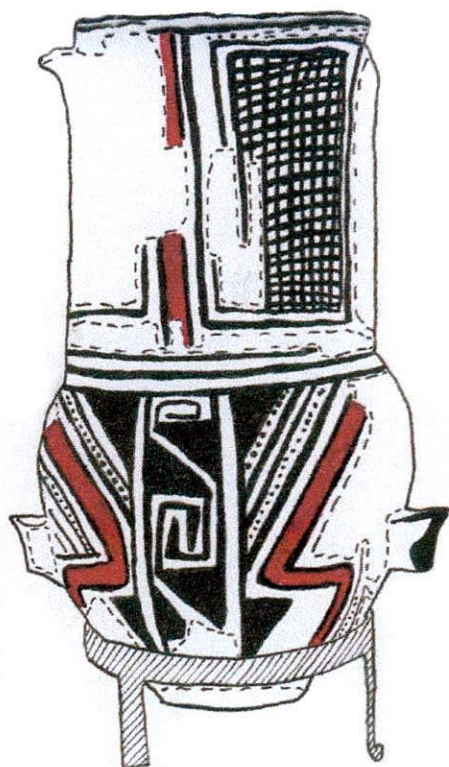
Lámina 24



Pieza Nro. 59 (norma X)  
Procedencia: Santa María (MEJBA)



Pieza Nro. 59 (norma Y)  
Procedencia: Santa María (MEJBA)



Pieza Nro. 60 (norma X)  
Procedencia: Cafayate (MEJBA)



Pieza Nro. 61 (norma X)  
Procedencia: Cafayate (MEJBA)

Lámina 25



Pieza Nro. 62 (norma X)  
Procedencia: Fuerte Quemado (MEJBA)



Pieza Nro. 64 (norma X)  
Procedencia: Fuerte Quemado (MEJBA)



Pieza Nro. 65 (norma X)  
Procedencia: Quilmes (MEJBA)



Pieza Nro. 65 (norma Y)  
Procedencia: Quilmes (MEJBA)



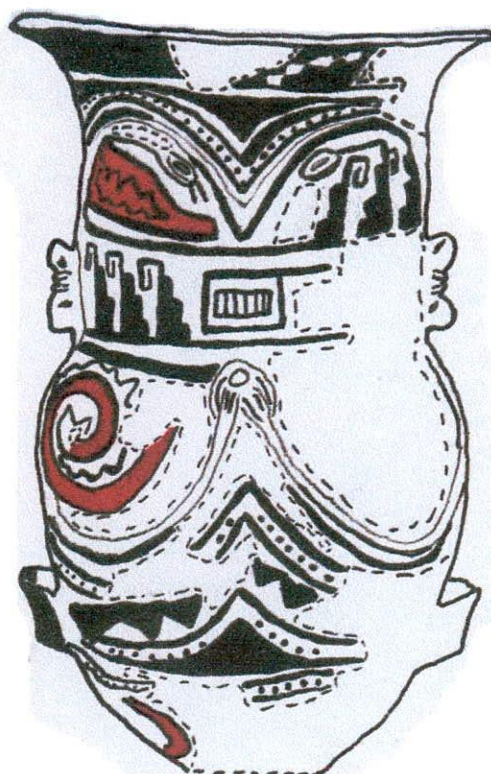
Lámina 26



Pieza Nro. 66 (norma X)  
Procedencia: Amaicha (MEJBA)



Pieza Nro. 67 (norma X)  
Procedencia: Fuerte Quemado (MEJBA)

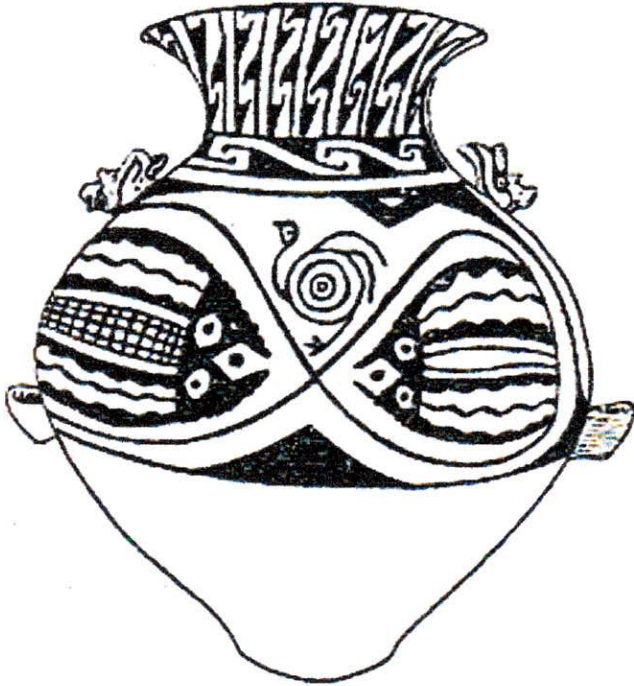


Pieza Nro. 68 (norma X)  
Procedencia: Fuerte Quemado (MEJBA)



Pieza Nro. 69 (norma X)  
Procedencia: Fuerte Quemado (MEJBA)

Lámina 27



Pieza Nro. 70 (norma X)  
Procedencia: Desconocida (MEJBA)



Pieza Nro. 73 (norma X)  
Procedencia: Fuerte Quemado (MEJBA)



Pieza Nro. 78 (norma X)  
Procedencia: Fuerte Quemado (MEJBA)



Pieza Nro. 80 (norma X)  
Procedencia: Desconocida (MEJBA)

Lámina 28



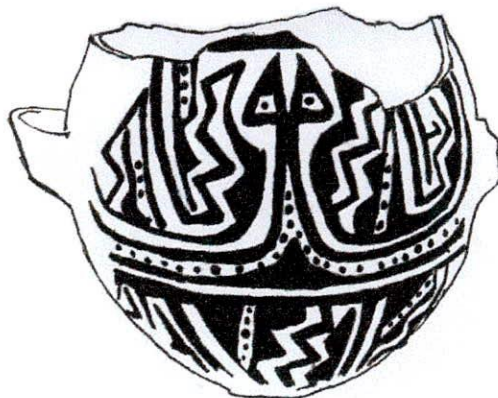
Pieza Nro. 82 (norma X)  
Procedencia: Desconocida (MEJBA)



Pieza Nro. 83 (norma X)  
Procedencia: Desconocida (MEJBA)



Pieza Nro. 83 (norma Y)  
Procedencia: Desconocida (MEJBA)



Pieza Nro. 84 (norma X)  
Procedencia: Desconocida (MEJBA)

Lámina 29



Pieza Nro. 85 (norma X)  
Procedencia: Desconocida (MEJBA)



Pieza Nro. 86 (norma X)  
Procedencia: Fuerte Quemado (MEJBA)



Pieza Nro. 89 (norma X)  
Procedencia: Desconocida (MEJBA)



Pieza Nro. 90 (norma X)  
Procedencia: Desconocida (MEJBA)

Lámina 30



Pieza Nro. 91 (norma X)  
Procedencia: Quilmes (MEJBA)



Pieza Nro. 92 (norma X)  
Procedencia: Fuerte Quemado (MEJBA)



Pieza Nro. 95 (norma X)  
Procedencia: Caspinchango? (MEJBA)



Pieza Nro. 96 (norma X)  
Procedencia: Fuerte Quemado (MEJBA)

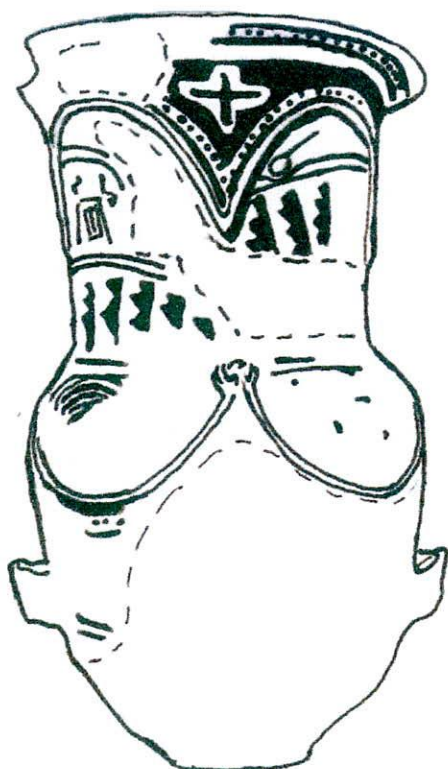
Lámina 31



Pieza Nro. 98 (norma X)  
Procedencia: Fuerte Quemado (MEJBA)



Pieza Nro. 100 (norma X)  
Procedencia: Fuerte Quemado (MEJBA)



Pieza Nro. 101 (norma X)  
Procedencia: Molinos (MEJBA)



Pieza Nro. 101 (norma X')  
Procedencia: Molinos (MEJBA)

Lámina 32



Pieza Nro. 102 (norma Y)  
Procedencia: Fuerte Quemado (MEJBA)



Pieza Nro. 102 (norma Y')  
Procedencia: Fuerte Quemado (MEJBA)



Pieza Nro. 104 (norma X)  
Procedencia: Desconocida (MAPEB)



Pieza Nro. 104 (norma Y)  
Procedencia: Desconocida (MAPEB)

Lámina 33



Pieza Nro. 105 (norma X)  
Procedencia: Desconocida (MAPEB)



Pieza Nro. 105 (norma Y)  
Procedencia: Desconocida (MAPEB)



Pieza Nro. 107 (norma X)  
Procedencia: Desconocida (MAPEB)



Pieza Nro. 107 (norma Y)  
Procedencia: Desconocida (MAPEB)

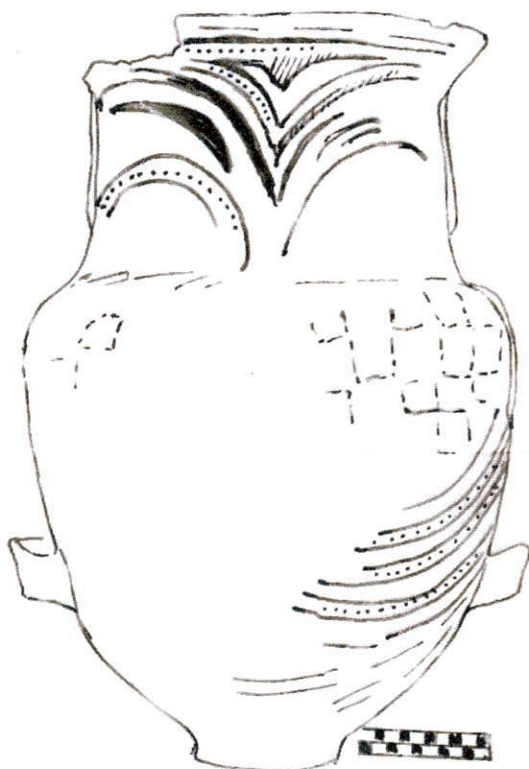




Pieza Nro. 108 (norma X)  
Procedencia: Desconocida (MAPEB)



Pieza Nro. 109 (norma X)  
Procedencia: Desconocida (MAPEB)



Pieza Nro. 113 (norma X)  
Procedencia: Desconocida (MAPEB)



Pieza Nro. 114 (norma X)  
Procedencia: Desconocida (MAPEB)

Lámina 35



Pieza Nro. 114 (norma Y)  
Procedencia: Desconocida (MAPEB)



Pieza Nro. 115 (norma X)  
Procedencia: Desconocida (MAPEB)



Pieza Nro. 115 (norma Y)  
Procedencia: Desconocida (MAPEB)



Pieza Nro. 116 (norma X)  
Procedencia: Desconocida (MAPEB)



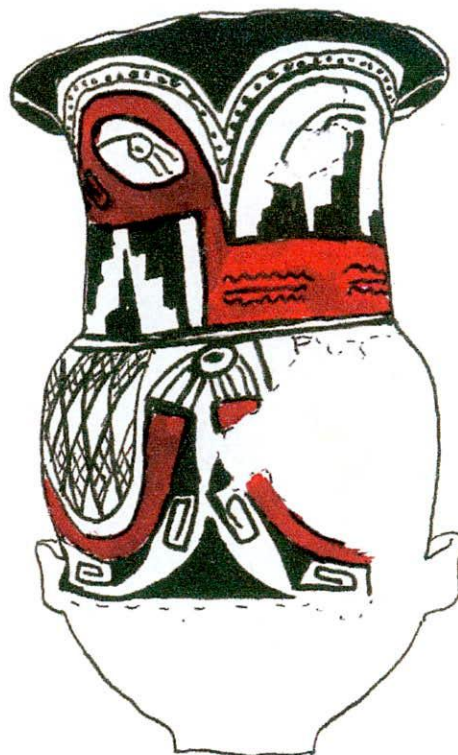
Pieza Nro. 118 (norma Y)  
Procedencia: Desconocida (MAPEB)



Pieza Nro. 121 (norma X)  
Procedencia: Desconocida (MAPEB)



Pieza Nro. 122 (norma X)  
Procedencia: Desconocida (MAPEB)



Pieza Nro. 127 (norma X)  
Procedencia: Desconocida (MAPEB)

Lámina 37



Pieza Nro. 131 (norma X)  
Procedencia: Desconocida (MAPEB)



Pieza Nro. 137 (norma X)  
Procedencia: Desconocida (MAPEB)

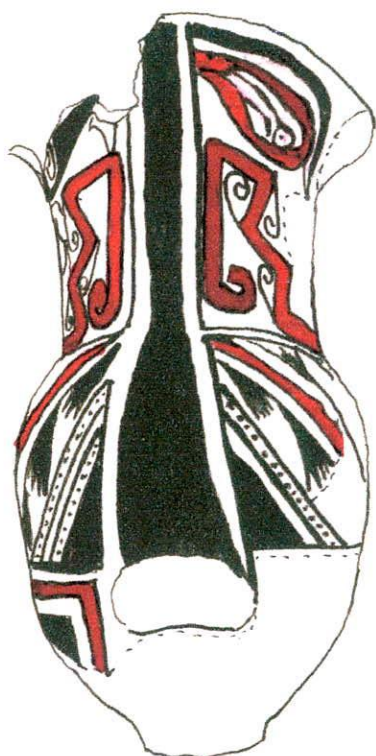


Pieza Nro. 137 (norma X')  
Procedencia: Desconocida (MAPEB)



Pieza Nro. 137 (norma Y)  
Procedencia: Desconocida (MAPEB)

Lámina 38



Pieza Nro. 138 (norma Y)  
Procedencia: Desconocida (MAPEB)



Pieza Nro. 141 (norma X)  
Procedencia: Desconocida (MAPEB)



Pieza Nro. 141 (norma X')  
Procedencia: Desconocida (MAPEB)



Pieza Nro. 141 (norma Y)  
Procedencia: Desconocida (MAPEB)

Lámina 39



Pieza Nro. 141 (norma Y')  
Procedencia: Desconocida (MAPEB)



Pieza Nro. 143 (norma X)  
Procedencia: Desconocida (MAPEB)



Pieza Nro. 143 (norma X')  
Procedencia: Desconocida (MAPEB)



Pieza Nro. 143 (norma Y)  
Procedencia: Desconocida (MAPEB)

Lámina 40



Pieza Nro. 143 (norma Y')  
Procedencia: Desconocida (MAPEB)



Pieza Nro. 147 (norma X)  
Procedencia: Desconocida (MAPEB)



Pieza Nro. 151 (norma X)  
Procedencia: Desconocida (MAPEB)



Pieza Nro. 158 (norma Y)  
Procedencia: Desconocida (MAPEB)

Lámina 41



Pieza Nro. 161 (norma X)  
Procedencia: Desconocida (MAPEB)



Pieza Nro. 166 (norma X)  
Procedencia: Desconocida (MAPEB)



Pieza Nro. 168 (norma X)  
Procedencia: Desconocida (MAPEB)



Pieza Nro. 169 (norma X)  
Procedencia: Desconocida (MAPEB)



Lámina 42



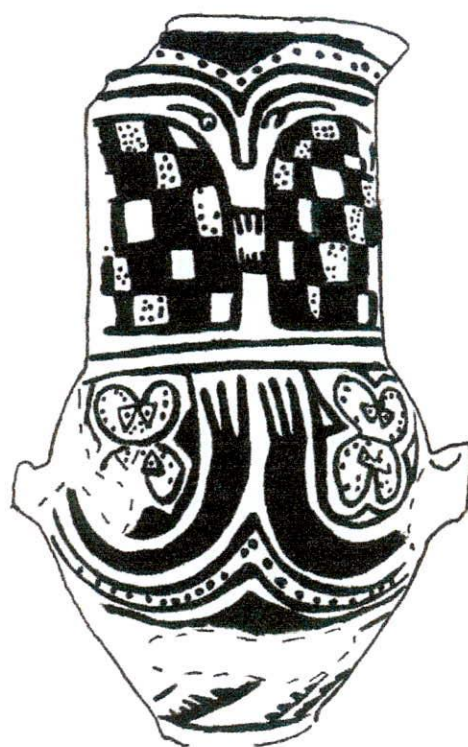
Pieza Nro. 171 (norma X)  
Procedencia: Desconocida (MAPEB)



Pieza Nro. 172 (norma X)  
Procedencia: Desconocida (MAPEB)

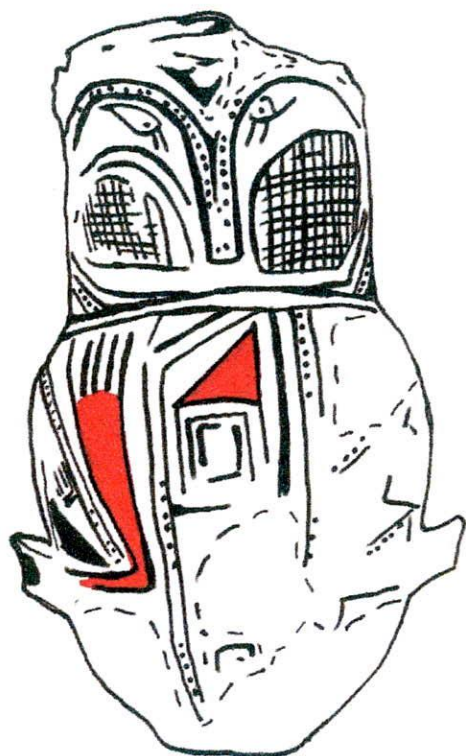


Pieza Nro. 173 (norma X)  
Procedencia: Desconocida (MAPEB)



Pieza Nro. 177 (norma X)  
Procedencia: Desconocida (MAPEB)

Lámina 43



Pieza Nro. 178 (norma X)  
Procedencia: Desconocida (MAPEB)



Pieza Nro. 180 (norma X)  
Procedencia: Desconocida (MAPEB)



Pieza Nro. 184 (norma X)  
Procedencia: Desconocida (MAPEB)



Pieza Nro. 185 (norma X)  
Procedencia: Desconocida (MAPEB)

Lámina 44



Pieza Nro. 185 (norma X')  
Procedencia: Desconocida (MAPEB)



Pieza Nro. 189 (norma X)  
Procedencia: Desconocida (MAPEB)



Pieza Nro. 195 (norma X)  
Procedencia: El Bañado (MLP)



Pieza Nro. 195 (norma X')  
Procedencia: El Bañado (MLP)

Lámina 45



Pieza Nro. 197 (norma X)  
Procedencia: Lorohuasi (MLP)



Pieza Nro. 201 (norma X)  
Procedencia: Peñas Azules (MLP)



Pieza Nro. 203 (norma X)  
Procedencia: Caspinchango-  
Cementerio1 (MPL)



Pieza Nro. 206 (norma X)  
Procedencia: *Pampa Grande (MEJBA)*

Lámina 46



Pieza Nro. 206 (norma X')  
Procedencia: Las Mojarras (MLPB)



Pieza Nro. 220 (norma X)  
Procedencia: Fuerte Quemado (MLP)



Pieza Nro. 220 (norma X')  
Procedencia: Fuerte Quemado (MLP)



Pieza Nro. 286 (norma X)  
Procedencia: Las Mojarras (MLP)

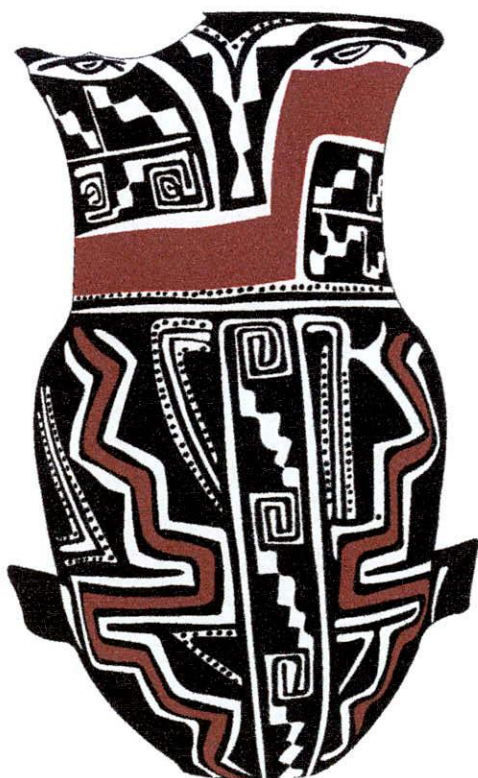
Lámina 47



Pieza Nro. 286 (norma X')  
Procedencia: Las Mojarras (MLP)



Pieza Nro. 352 (norma X)  
Procedencia: Desconocida (EM)



Pieza Nro. 362 (norma X)  
Procedencia: Chiquimil (MLP)



Pieza Nro. 362 (norma X')  
Procedencia: Chiquimil (MLP)

Lámina 48



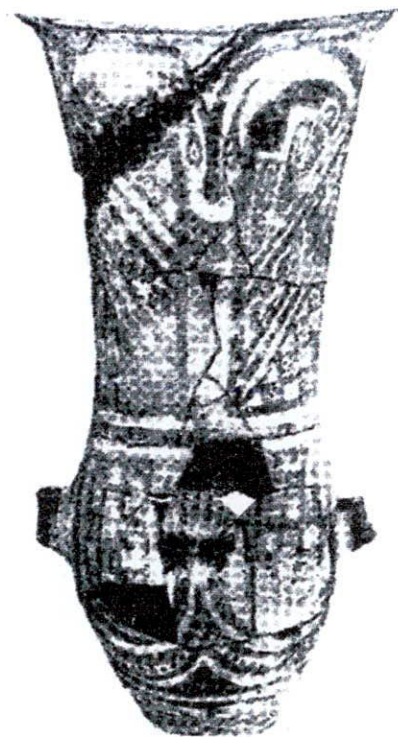
Pieza Nro. 364 (norma X)  
Procedencia: Quilmes (FMNH)



Pieza Nro. 366 (norma X)  
Procedencia: Fuerte Quemado (MLP)



Pieza Nro. 367 (norma X)  
Procedencia: Fuerte Quemado (MLP)



Pieza Nro. 368 (norma X)  
Procedencia: Rincón Chico (MLP)

Lámina 49



Pieza Nro. 369 (norma X)  
Procedencia: San José



Pieza Nro. 370 (norma X)  
Procedencia: Rincón Chico (MLP)



Pieza Nro. 371 (norma X)  
Procedencia: Loma Rica



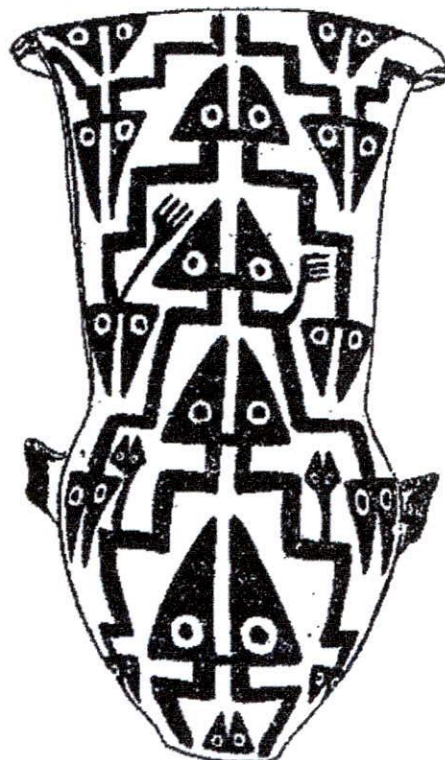
Pieza Nro. 372 (norma X)  
Procedencia: Tafí (FMNH)



Lámina 50



Pieza Nro. 373 (norma X)  
Procedencia: Tafí (FMNH)



Pieza Nro. 376 (norma X)  
Procedencia: San José



Pieza Nro. 378 (norma X)  
Procedencia: Amaicha (FMNH)

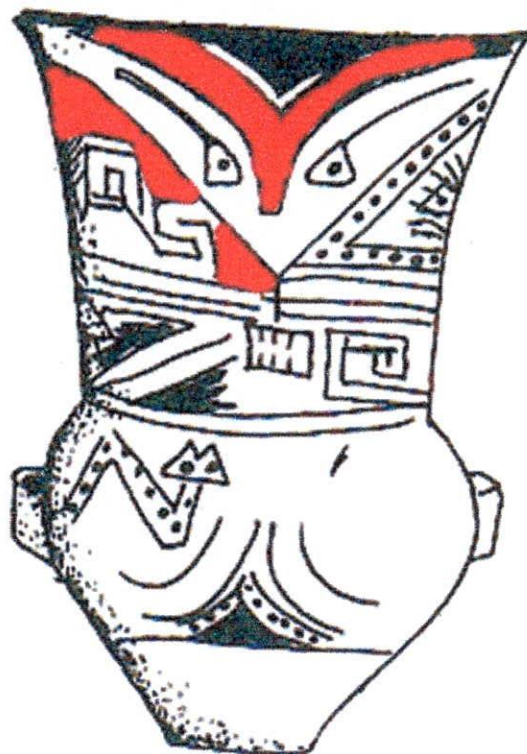


Pieza Nro. 380 (norma X)  
Procedencia: Fuerte Quemado (FMNH)

Lámina 51



Pieza Nro. 381 (norma X)  
Procedencia: Amaicha (FMNH)



Pieza Nro. 383 (norma X)  
Procedencia: Quilmes (FMNH)



Pieza Nro. 384 (norma X)  
Procedencia: Desconocida (FMNH)



Pieza Nro. 386 (norma X)  
Procedencia: Amaicha (FMNH)

Lámina 52



Pieza Nro. 387 (norma X)  
Procedencia: El Bañado (MLP)



Pieza Nro. 389 (norma X)  
Procedencia: Quilmes (FMNH)



Pieza Nro. 390 (norma X)  
Procedencia: Desconocida (FMNH)



Pieza Nro. 391 (norma X)  
Procedencia: Desconocida (FMNH)

Lámina 53



Pieza Nro. 392 (norma X)  
Procedencia: Desconocida(MH)



Pieza Nro. 393 (norma X)  
Procedencia: El Bañado (MLP)



Pieza Nro. 394 (norma X)  
Procedencia: Fuerte Quemado (MLP)



Pieza Nro. 395 (norma X)  
Procedencia: Desconocida(MH)

Lámina 54



Pieza Nro. 396 (norma X)  
Procedencia: Fuerte Quemado (MLP)



Pieza Nro. 397 (norma X)  
Procedencia: Desconocida (MH)



Pieza Nro. 399 (norma X)  
Procedencia: Colalao (FMNH)



Pieza Nro. 400 (norma X)  
Procedencia: Desconocida (MH)

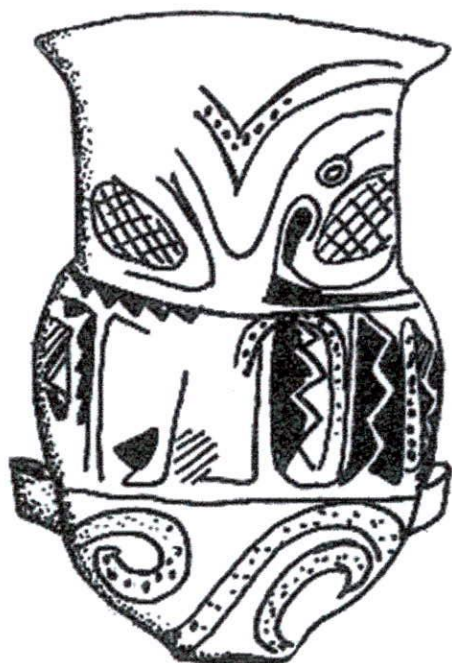
Lámina 55



Pieza Nro.401 (norma X)  
Procedencia: Desconocida (MH)



Pieza Nro. 402 (norma X)  
Procedencia: Fuerte Quemado (MLP)



Pieza Nro. 403 (norma X)  
Procedencia: Quilmes (FMNH)

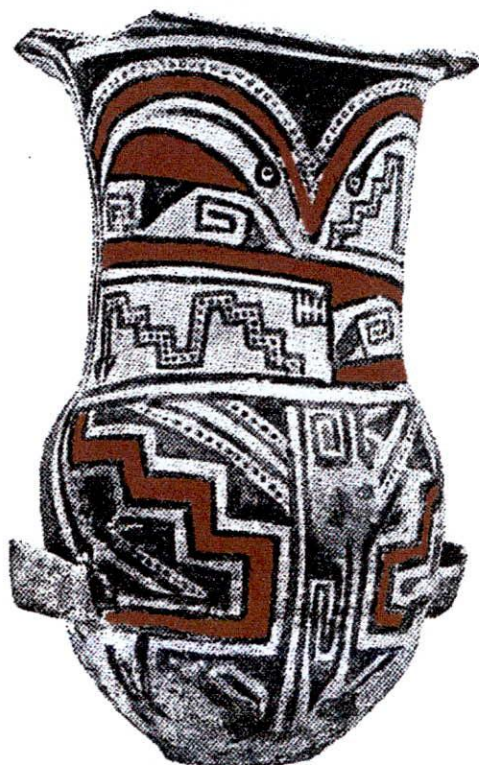


Pieza Nro. 404 (norma X)  
Procedencia: Amaicha (FMNH)

Lámina 56



Pieza Nro. 405 (norma X)  
Procedencia: Desconocida (FMNH)



Pieza Nro. 406 (norma X)  
Procedencia: Desconocida (MH)



Pieza Nro. 407 (norma X)  
Procedencia: Desconocida (MH)



Pieza Nro. 409 (norma X)  
Procedencia: Quilmes (FMNH)

Lámina 57



Pieza Nro. 411 (norma X)  
Procedencia: El Bañado (MLP)



Pieza Nro. 413 (norma X)  
Procedencia: Quilmes (FMNH)



Pieza Nro. 414 (norma X)  
Procedencia: Desconocida (FMNH)



Pieza Nro. 415 (norma X)  
Procedencia: Tañi (FMNH)





Pieza Nro. 416 (norma X)  
Procedencia: Tañi (FMNH)



Pieza Nro. 417 (norma X)  
Procedencia: El Bañado (MLP)



Pieza Nro. 419 (norma X)  
Procedencia: Tañi (FMNH)



Pieza Nro. 420 (norma X)  
Procedencia: Fuerte Quemado (MLP)



Pieza Nro. 421 (norma X)  
Procedencia: Amaicha (FMNH)



Pieza Nro. 422 (norma X)  
Procedencia: El Bañado



Pieza Nro. 423 (norma X)  
Procedencia: Masao (MLP)



Pieza Nro. 425 (norma X)  
Procedencia: Amaicha (FMNH)

Lámina 60



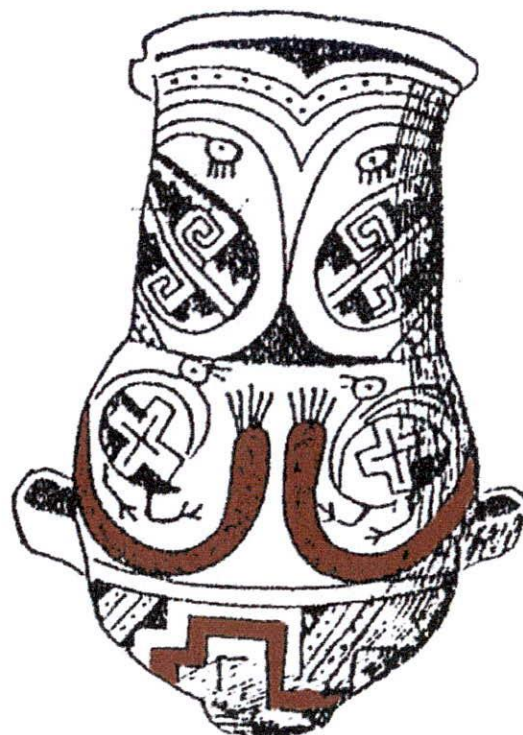
Pieza Nro. 426 (norma X)  
Procedencia: Amaicha (FMNH)



Pieza Nro. 429 (norma X)  
Procedencia: Andalhuala (MLP)



Pieza Nro. 430 (norma X)  
Procedencia: Río del Arenal (MLP)



Pieza Nro. 434 (norma X)  
Procedencia: Desconocida (MFV)

Lámina 61



Pieza Nro. 435 (norma X)  
Procedencia: Desconocida (MFV)



Pieza Nro. 436 (norma X)  
Procedencia: Andalhuala, etc. (MFV)



Pieza Nro. 438 (norma X)  
Procedencia: Yasyamayo (MFV)

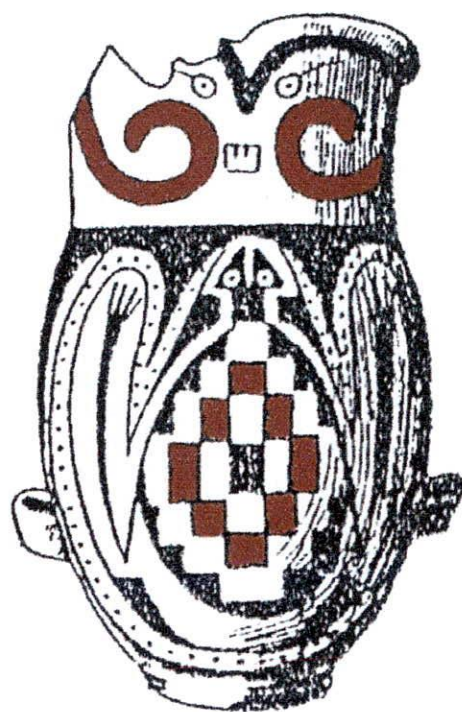


Pieza Nro. 439 (norma X)  
Procedencia: Río Santa María (MFV)

Lámina 62



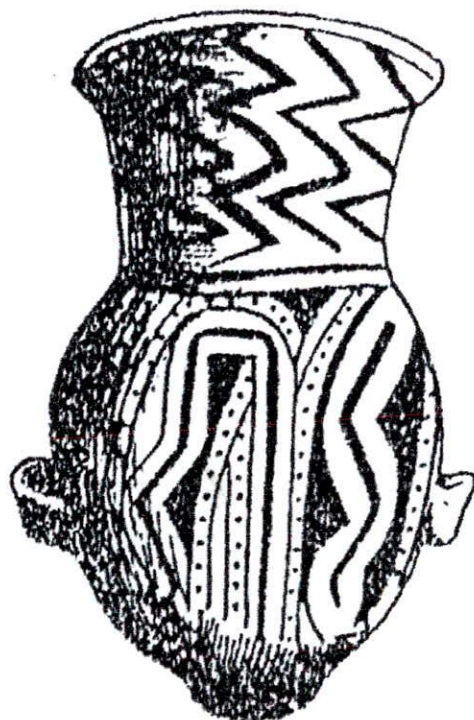
Pieza Nro. 440 (norma X)  
Procedencia: Salas (MFV)



Pieza Nro. 441 (norma X)  
Procedencia: Amaicha (MFV)



Pieza Nro. 442 (norma X)  
Procedencia: Río Santa María (MFV)



Pieza Nro. 443 (norma X)  
Procedencia: Yasyamayo (MFV)

Lámina 63



Pieza Nro. 448 (norma X)  
Procedencia: Quilmes (MAJBA)



Pieza Nro. 448 (norma X')  
Procedencia: Quilmes (MAJBA)



Pieza Nro. 449 (norma X)  
Procedencia: Quilmes (MAJBA)



Pieza Nro. 449 (norma X')  
Procedencia: Quilmes (MAJBA)

Lámina 64



Pieza Nro. 450 (norma X)  
Procedencia: Fuerte Quemado (MEJBA)



Pieza Nro. 451 (norma X)  
Procedencia: Fuerte Quemado (MEJBA)



Pieza Nro. 453 (norma X)  
Procedencia: Fuerte Quemado (MEJBA)



Pieza Nro. 461 (norma X)  
Procedencia: Fuerte Quemado (MEJBA)

Lámina 65



Pieza Nro. 464 (norma X)  
Procedencia: Fuerte Quemado (MEJBA)



Pieza Nro. 465 (norma X)  
Procedencia: Fuerte Quemado (MEJBA)



Pieza Nro. 467 (norma X)  
Procedencia: Masao-Chañar Yaco (MLP)



Pieza Nro. 468 (norma X)  
Procedencia: Desconocida (MLP)



Lámina 66



Pieza Nro. 470 (norma X)  
Procedencia: Desconocida (MLP)



Pieza Nro. 474 (norma X)  
Procedencia: Desconocida (MLP)



Pieza Nro. 477 (norma X)  
Procedencia: Desconocida (MLP)



Pieza Nro. 478 (norma X)  
Procedencia: Santa María (MLP)

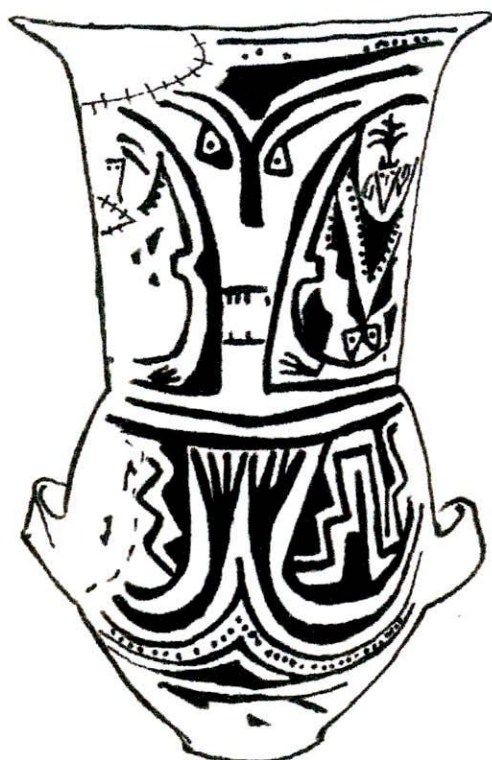
Lámina 67



Pieza Nro. 482 (norma X)  
Procedencia: Santa María (MLP)



Pieza Nro. 485 (norma X)  
Procedencia: Santa María (MLP)



Pieza Nro. 486 (norma X)  
Procedencia: Desconocida (MLP)

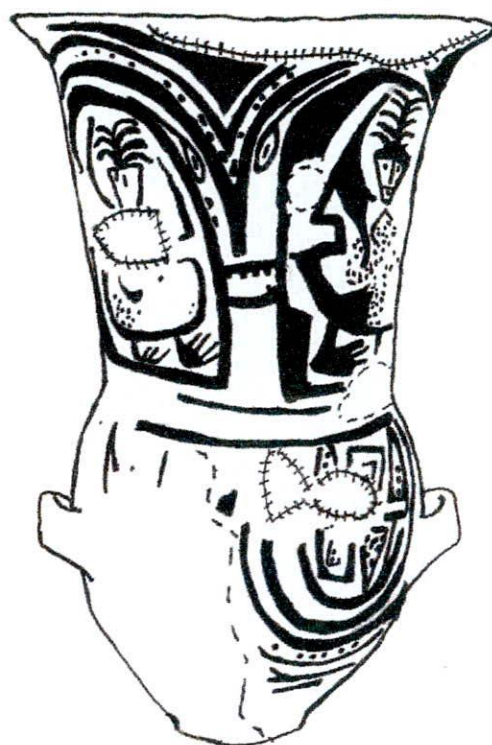


Pieza Nro. 488 (norma X)  
Procedencia: Desconocida (MLP)

Lámina 68



Pieza Nro. 489 (norma X)  
Procedencia: Desconocida (MLP)



Pieza Nro. 491 (norma X)  
Procedencia: San José (MLP)



Pieza Nro. 493 (norma X)  
Procedencia: Desconocida (MLP)



Pieza Nro. 495 (norma X)  
Procedencia: Desconocida (MLP)

Lámina 69



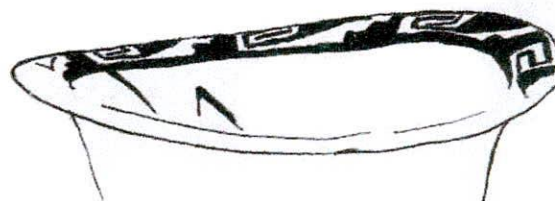
Pieza Nro. 497 (norma X)  
Procedencia: Desconocida (MLP)



Pieza Nro. 501 (norma X)  
Procedencia: Desconocida (MLP)



Pieza Nro. 511 (norma X)  
Procedencia: Desconocida (EM)



Pieza Nro. 511 (norma Z)  
Procedencia: Desconocida (EM)

Lámina 70



Pieza Nro. 512 (norma X)  
Procedencia: Fuerte Quemado (EM)



Pieza Nro. 513 (norma X)  
Procedencia: Pcia. De Catamarca (EM)



Pieza Nro. 514 (norma X)  
Procedencia: Fuerte Quemado (EM)



Pieza Nro. 515 (norma X)  
Procedencia: Desconocida (EM)

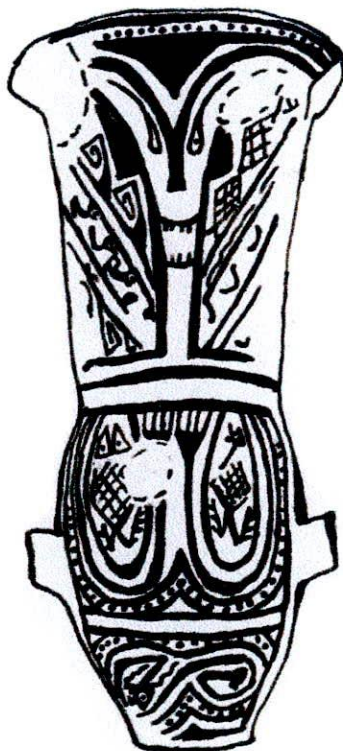
Lámina 71



Pieza Nro. 517 (norma X)  
Procedencia: Desconocida (EM)



Pieza Nro. 518 (norma X)  
Procedencia: Fuerte Quemado (EM)



Pieza Nro. 519 (norma X)  
Procedencia: Desconocida (EM)



Pieza Nro. 439 (norma X)  
Procedencia: Fuerte Quemado (EM)

Lámina 72



Pieza Nro. 521 (norma X)  
Procedencia: Fuerte Quemado (EM)



Pieza Nro. 522 (norma X)  
Procedencia: Fuerte Quemado (EM)



Pieza Nro. 523 (norma X)  
Procedencia: Fuerte Quemado (EM)



Pieza Nro. 524 (norma X)  
Procedencia: Fuerte Quemado (EM)

Lámina 73



Pieza Nro. 525 (norma X)  
Procedencia: Fuerte Quemado (EM)



Pieza Nro. 526 (norma X)  
Procedencia: Prov. De Salta (EM)



Pieza Nro. 527 (norma X)  
Procedencia: Fuerte Quemado (EM)



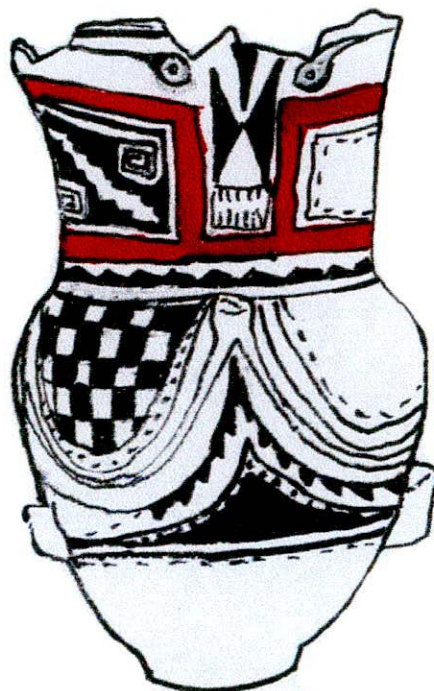
Pieza Nro. 528 (norma X)  
Procedencia: Fuerte Quemado (EM)



Lámina 74



Pieza Nro. 529 (norma X)  
Procedencia: Fuerte Quemado (EM)



Pieza Nro. 530 (norma X)  
Procedencia: El Bañado (EM)



Pieza Nro. 531 (norma X)  
Procedencia: Fuerte Quemado (EM)



Pieza Nro. 532 (norma X)  
Procedencia: Desconocida (EM)

Lámina 75



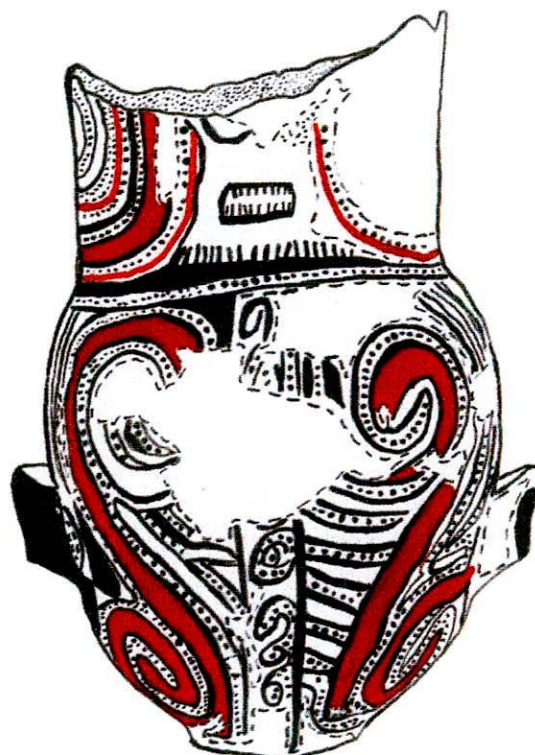
Pieza Nro. 533 (norma X)  
Procedencia: Cafayate (EM)



Pieza Nro. 533 (norma Y)  
Procedencia: Cafayate (EM)



Pieza Nro. 534 (norma X)  
Procedencia: Fuerte Quemado (EM)



Pieza Nro. 535 (norma X)  
Procedencia: Fuerte Quemado (EM)

Lámina 76



Pieza Nro. 536 (norma X)  
Procedencia: Pov. De Catamarca (EM)



Pieza Nro. 537 (norma X)  
Procedencia: Desconocida (EM)



Pieza Nro. 538 (norma X)  
Procedencia: Desconocida (EM)



Pieza Nro. 539 (norma X)  
Procedencia: Desconocida (EM)

Lámina 77



Pieza Nro. 540 (norma X)  
Procedencia: Quilmes (MAJBA)



Pieza Nro. 541 (norma X)  
Procedencia: Desconocida (EM)



Pieza Nro. 542 (norma X)  
Procedencia: Prov. De Catamarca (EM)



Pieza Nro. 544 (norma X)  
Procedencia: Fuerte Quemado (EM)

Lámina 78



Pieza Nro. 551 (norma X)  
Procedencia: Fuerte Quemado (EM)



Pieza Nro. 554 (norma X)  
Procedencia: Fuerte Quemado (EM)



Pieza Nro. 563 (norma X)  
Procedencia: Fuerte Quemado (EM)



Pieza Nro. 564 (norma X)  
Procedencia: Fuerte Quemado (EM)

Lámina 79



Pieza Nro. 565 (norma X)  
Procedencia: Fuerte Quemado (EM)



Pieza Nro. 566 (norma X)  
Procedencia: Fuerte Quemado (EM)



Pieza Nro. 567 (norma X)  
Procedencia: Fuerte Quemado (EM)



Pieza Nro. 568 (norma X)  
Procedencia: Fuerte Quemado (EM)

Lámina 80



Pieza Nro. 571 (norma X)  
Procedencia: Desconocida (EM)



Pieza Nro. 572 (norma X)  
Procedencia: Fuerte Quemado (EM)



Pieza Nro. 575 (norma X)  
Procedencia: Prov. De Salta (EM)



Pieza Nro. 578 (norma Y)  
Procedencia: Prov. De Catamarca (EM)

Lámina 81



Pieza Nro. 580 (norma Y)  
Procedencia: Desconocida (EM)



Pieza Nro. 586 (norma X)  
Procedencia: Fuerte Quemado (EM)



Pieza Nro. 590 (norma X)  
Procedencia: Desconocida (EM)



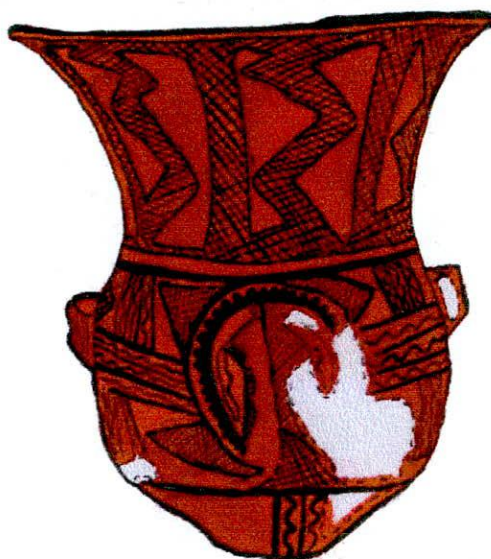
Pieza Nro. 592 (norma X)  
Procedencia: Fuerte Quemado (EM)



Lámina 82



Pieza Nro. 594 (norma X)  
Procedencia: Fuerte Quemado (EM)



Pieza Nro. 595 (norma X)  
Procedencia: Desconocida (EM)



Pieza Nro. 622 (norma X)  
Procedencia: Fuerte Quemado (EM)



Pieza Nro. 635 (norma X)  
Procedencia: Quilmes (MAJBA)

Lámina 83



Pieza Nro. 638 (norma X)  
Procedencia: Puerta de Corral  
Quemado, Molino (MLP)



Pieza Nro. 639 (norma X)  
Procedencia: Desconocida (MLP)



Pieza Nro. 639 (norma Y)  
Procedencia: Desconocida (MLP)

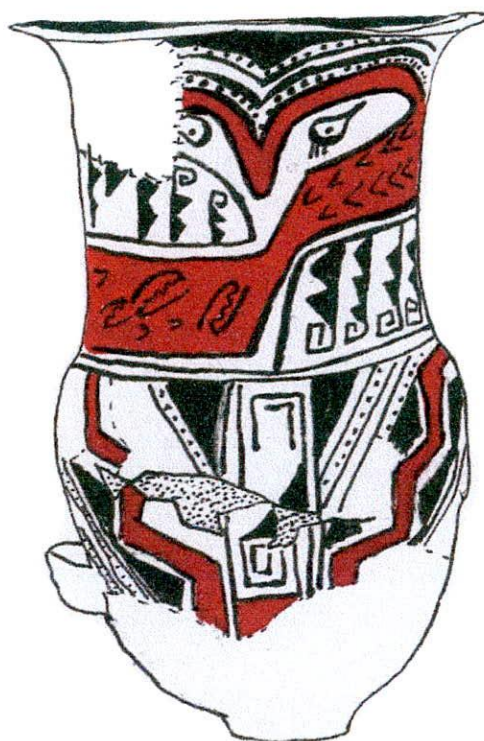


Pieza Nro. 648 (norma X)  
Procedencia: Fuerte Quemado (MLP)

Lámina 84



Pieza Nro. 650 (norma X)  
Procedencia: El Bañado (MLP)



Pieza Nro. 652 (norma X)  
Procedencia: Cerro Chico (MLP)



Pieza Nro. 759 (norma X)  
Procedencia: Desconocida (EM)



Pieza Nro. 767 (norma X)  
Procedencia: Desconocida (MPELP)

Lámina 85



Pieza Nro. 768 (norma X)  
Procedencia: Desconocida (MPELP)



Pieza Nro. 771 (norma X)  
Procedencia: Desconocida (MPELP)



Pieza Nro. 774 (norma X)  
Procedencia: Desconocida (MPELP)



Pieza Nro. 777 (norma X)  
Procedencia: Desconocida (MPELP)

Lámina 86



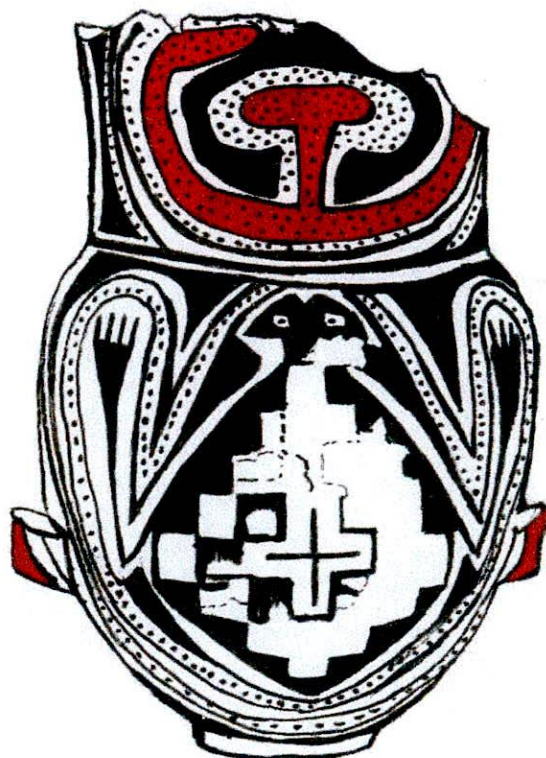
Pieza Nro. 780 (norma X)  
Procedencia: Desconocida (MPELP)



Pieza Nro. 784 (norma X)  
Procedencia: Desconocida (MPELP)



Pieza Nro. 787 (norma X)  
Procedencia: Desconocida (MPELP)



Pieza Nro. 788 (norma X)  
Procedencia: Desconocida (MJBD)

Lámina 87



Pieza Nro. 793 (norma X)  
Procedencia: Desconocida (MJBD)



Pieza Nro. 800 (norma X)  
Procedencia: Valle Calchaquí (MASML)

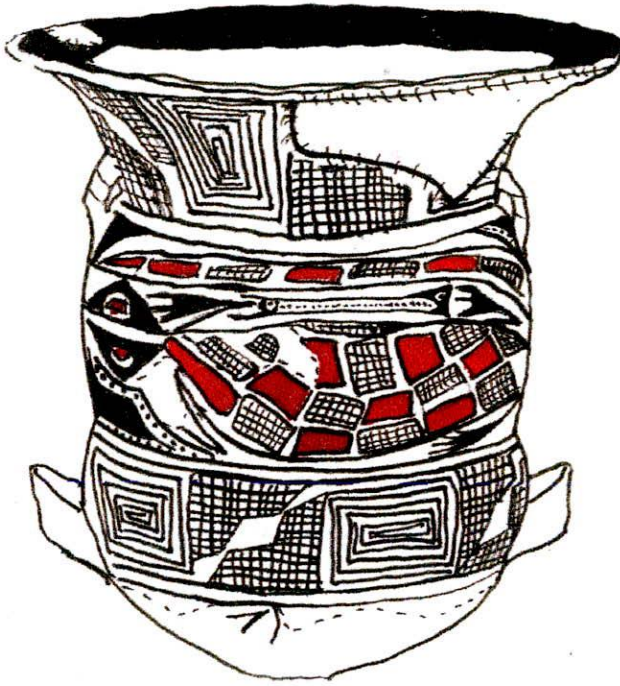


Pieza Nro. 816 (norma X)  
Procedencia: Saladillo, La Viña (MASML)



Pieza Nro. 818 (norma X)  
Procedencia: Arroyo Tajamar. Barranca Norte. Dpto. La Viña (MASML)

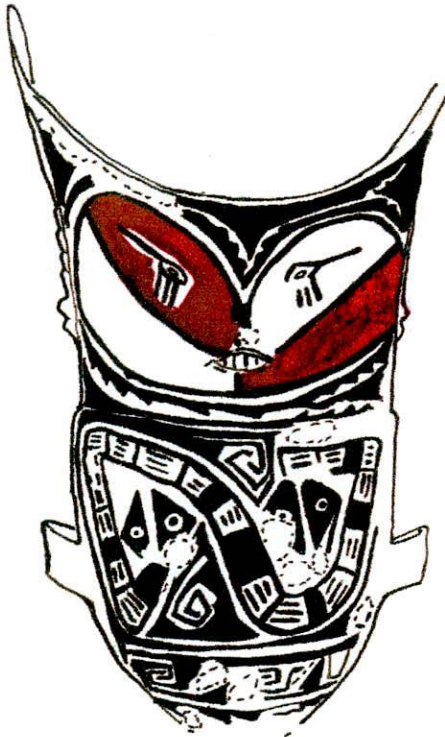
Lámina 88



Pieza Nro. 820 (norma X)  
Procedencia: Arroyo Tajamar. Barranca  
Norte. Dpto. La Viña (MASML)



Pieza Nro. 822 (norma X)  
Procedencia: Saladillo. Cnel. Molde.  
La Viña (MASML)

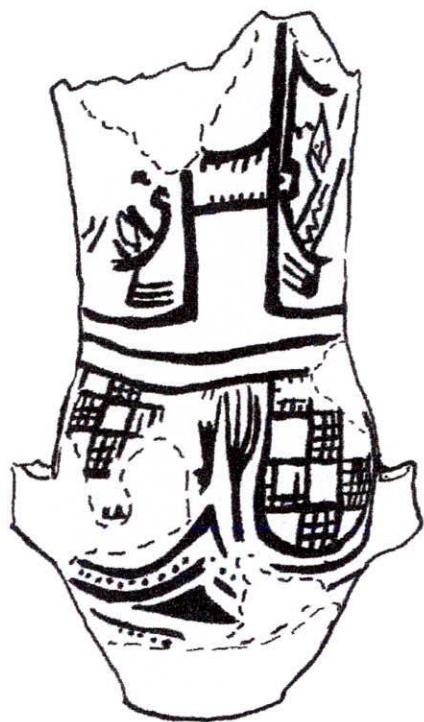


Pieza Nro. 844 (norma X)  
Procedencia: Saladillo. Cnel. Molde.  
La Viña (MASML)



Pieza Nro. 847 (norma X)  
Procedencia: Ayuza, Alemania (MASML)

Lámina 89



Pieza Nro. 853 (norma X)  
Procedencia: Desconocida (MASML)



Pieza Nro. 858 (norma X)  
Procedencia: Prov. De Salta (MASML)



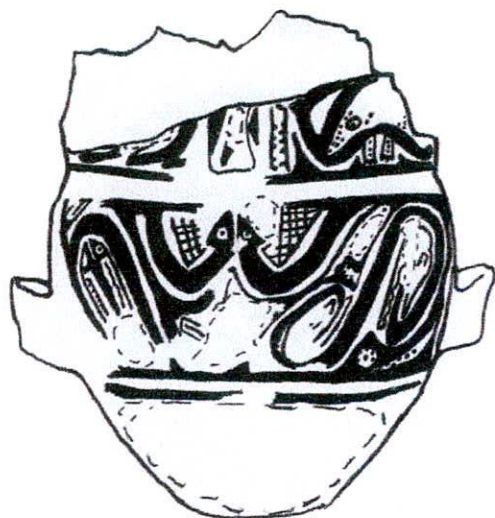
Pieza Nro. 855 (norma X)  
Procedencia: Prov. De Salta (MASML)



Pieza Nro. 856 (norma X)  
Procedencia: Desconocida (MASML)



Lámina 90



Pieza Nro. 857 (norma X)  
Procedencia: Prov. De Salta (MASML)



Pieza Nro. 858 (norma X)  
Procedencia: Desconocida (MASML)



Pieza Nro. 859 (norma X)  
Procedencia: Peñas Azules (MASML)



Pieza Nro. 864 (norma X)  
Procedencia: Las Trampas,  
Gral. Güemes (MASML)

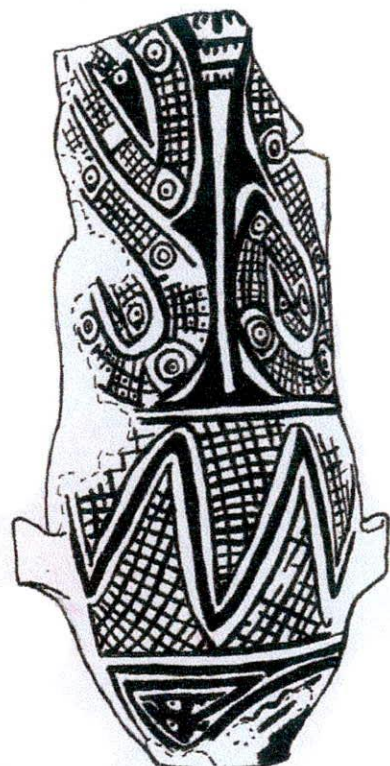
Lámina 91



Pieza Nro. 871 (norma X)  
Procedencia: Prov. De Salta (MASC)



Pieza Nro. 878 (norma X)  
Procedencia: Prov. De Salta (MASC)



Pieza Nro. 883 (norma X)  
Procedencia: Quilmes (MAJBA)



Pieza Nro. 884 (norma X)  
Procedencia: Quilmes (MAJBA)

Lámina 92



Pieza Nro. 885 (norma X)  
Procedencia: Quilmes (MAJBA)



Pieza Nro. 886 (norma X)  
Procedencia: Quilmes (MAJBA)



Pieza Nro. 887 (norma X)  
Procedencia: Quilmes (MAJBA)



Pieza Nro. 890 (norma X)  
Procedencia: Quilmes (MAJBA)



Pieza Nro. 891 (norma X)  
Procedencia: Quilmes (MAJBA)



Pieza Nro. 903 (norma X)  
Procedencia: Quilmes (MAJBA)



Pieza Nro. 906 (norma X)  
Procedencia: Quilmes (MAJBA)



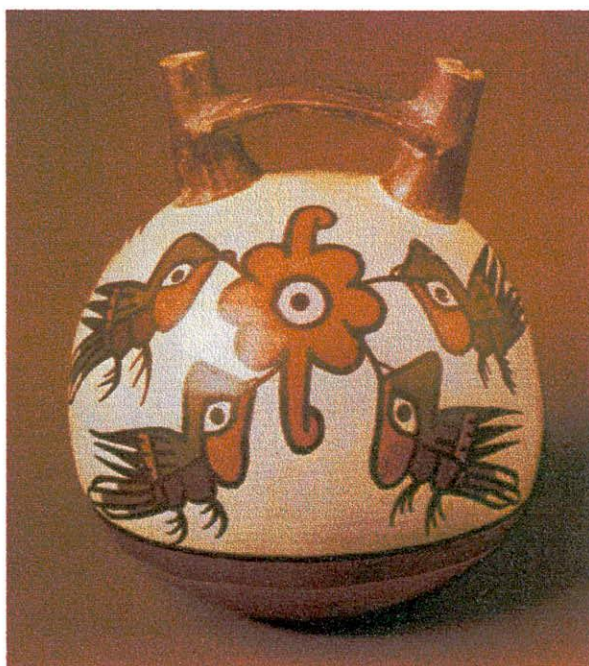
Pieza Nro. 907 (norma X)  
Procedencia: Quilmes (MAJBA)



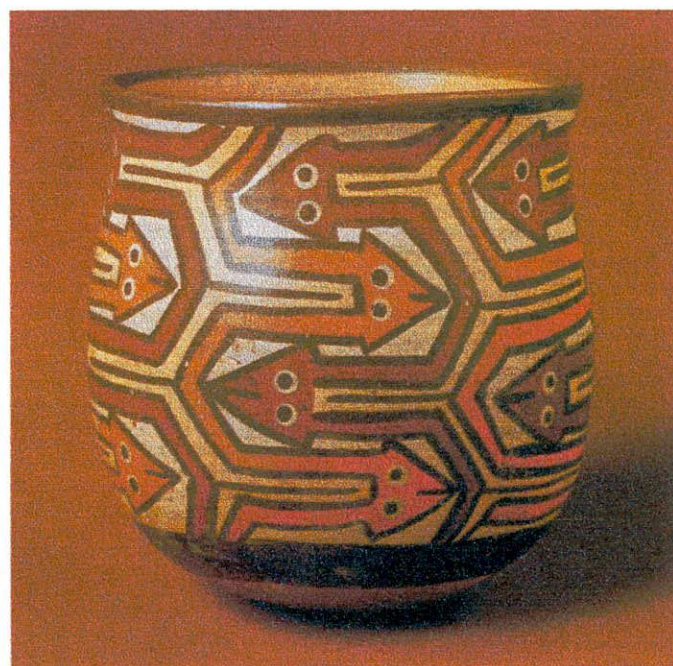
Pieza Nro. 908 (norma X)  
Procedencia: Quilmes (MAJBA)



Pieza Nro. 911 (norma X)  
Procedencia: Quilmes (MAJBA)



94.a. Pequeña vasija Nazca temprana con asa puente procedente de la costa Sur del Perú (Pieza V A 64774 del Museo Etnológico de Berlín). Tomado de Eisleb 1977:17.



94.b. Pequeño vaso de cerámica Nazca temprana (Pieza V A 64255 del Museo Etnológico de Berlín). Tomado de Eisleb 1977:77.

Lámina 95



Pieza Nro. 505 (norma X)  
Procedencia: La Viña (MASML)



Pieza Nro. 505 (norma X')  
Procedencia: La Viña (MASML)



Pieza Nro. 813 (norma X)  
Procedencia: Desconocida (MASML)



Pieza Nro. 831 (norma X)  
Procedencia: Ablomé, Cabra Corral,  
La Viña (MASML)



Pieza Nro. 835 (norma X)  
Procedencia: Saladillo, Cnel. Moldes,  
La Viña (MASML)



Pieza Nro. 839 (norma X)  
Procedencia: Ayuza, Alemania,  
Guachipas (MASML)



Pieza Nro. 842 (norma X)  
Procedencia: Ayuza, Alemania,  
Guachipas (MASML)



Pieza Nro. 845 (norma X)  
Procedencia: La Chacra, Cnel. Moldes,  
La Viña (MASML)

Lámina 97



Pieza Nro. 846 (norma X)  
Procedencia: Avuza. Guachinas (MASML)



Pieza Nro. 825 (norma X)  
Procedencia: Saladillo, Cnel. Moldes,  
La Viña (MASML)



Pieza Nro. 492 (norma X)  
Procedencia: Desconocida (MLP)



Pieza Nro. 511 (norma X')  
Procedencia: "Calchaquí" (EM)



Lámina 98



Pieza Nro. 542 (norma X')  
Procedencia: Prov. De Catamarca (EM)



Pieza Nro. 546 (norma X)  
Procedencia: Prov. De Catamarca (EM)



Pieza Nro. 550 (norma X)  
Procedencia: Prov. De Catamarca (EM)



Pieza Nro. 556 (norma X)  
Procedencia: Desconocida (EM)

Lámina 99



Pieza Nro. 816 (norma X')  
Procedencia: Saladillo. La Viña (MASML)



Pieza Nro. 846 (Norma Y)  
Procedencia: Ayuza. Guachipas (MASML)



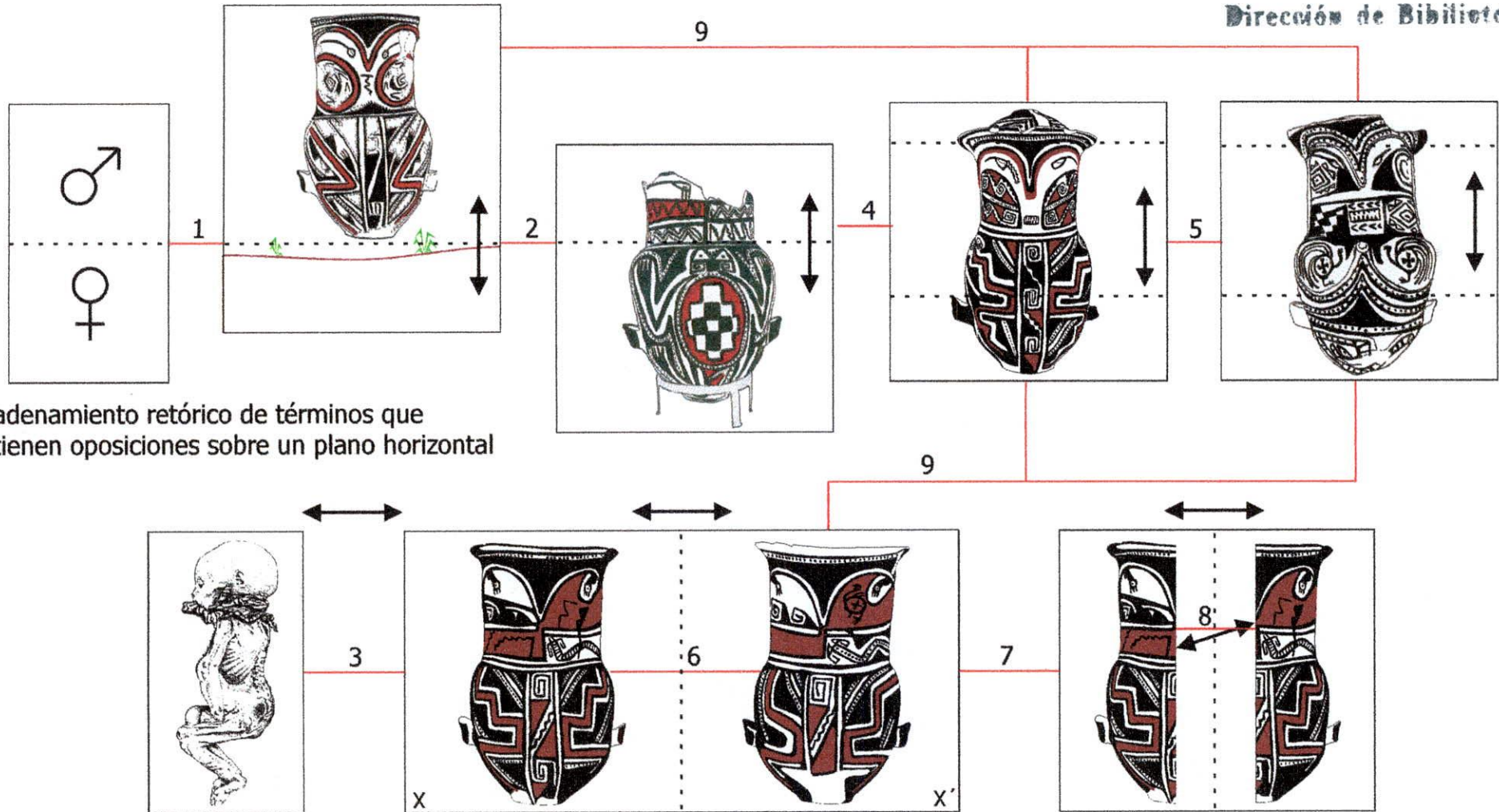
Pieza Nro. 849 (norma X')  
Procedencia: Osma. Saladillo (MASML)



Pieza Nro. 77 (norma X')  
Procedencia: La Paya (MEJBA)

Lámina 100  
Estructuras Duales de Complementariedad Simbólica

UNIVERSIDAD DE BUENOS AIRES  
FACULTAD DE FILOSOFÍA Y LETRAS  
Dirección de Bibliotecas



Encadenamiento retórico de términos que contienen oposiciones sobre un plano horizontal

Encadenamiento retórico de términos que contienen oposiciones sobre un plano vertical

Referencias

1. Urna - Tierra
2. Difunto - Sapo
3. Párvulo - Urna
4. Puca tapa - Puco base

5. Triángulo curvado superior - Triángulo curvado inferior
6. Norma X - Norma X'
7. Mitad izquierda - Mitad derecha
8. Mejilla superior - Mejilla inferior
9. Urna - Serie de Urnas